

# Solução de problemas do conector Expressway com o Exchange - Código de erro 401

## Contents

[Introduction](#)

[Prerequisites](#)

[Requirements](#)

[Componentes Utilizados](#)

[Sintoma](#)

[GUI do Expressway-C](#)

[Troubleshoot](#)

[Confirmar Conta de Representação](#)

[Solução](#)

[Redefinir Senha da Caixa de Correio via Exchange Admin Center \(EAC\)](#)

[Redefinir Senha da Caixa de Correio via Shell de Gerenciamento do Exchange](#)

[Validar a nova Senha do OWA](#)

[Atualizar a configuração do Conector de Calendário](#)

[Problemas comuns](#)

[Não é possível adicionar Funções de Redefinição de Senha ao Gerenciamento da Organização.](#)

[Referências](#)

## Introduction

Este documento descreve a identificação e a correção do Expressway Connector com o status de erro do código de erro HTTP 401 do servidor Exchange a partir da GUI.

## Prerequisites

### Requirements

- Organização Webex Control Hub.
- Calendário Híbrido com o serviço Exchange
- Conector Expressway (X12.5 no mínimo para novas implantações)

<https://help.webex.com/en-us/article/ruyceab>

## Componentes Utilizados

As informações neste documento são baseadas nestas versões de software e hardware:

- Calendário Híbrido ativado. Neste guia, use o Calendário Híbrido com o Exchange.

- Exchange Server 2019 Standard
- Expressway-C X14.0.5

The information in this document was created from the devices in a specific lab environment. All of the devices used in this document started with a cleared (default) configuration. Se a rede estiver ativa, certifique-se de que você entenda o impacto potencial de qualquer comando.

## Sintoma

### GUI do Expressway-C

Navegue para **Aplicativos > Serviços Híbridos > Serviço de Calendário > Status do Conector de Calendário**. O Collaboration On-Premises exibe o erro de status da mensagem: **Código de erro http do servidor Exchange 401**.

The screenshot shows the Cisco Expressway-C GUI. At the top, there is a navigation bar with 'Status > System > Applications > Users > Maintenance >'. The main heading is 'Calendar Connector Status'. A warning message states: 'Warning: Your current hardware does not meet supported VM configuration requirements. For information on standard configuration for this version of Expressway, view [Virtualization for Cisco Expressway](#) page.' Below this, the 'Connectivity to Cisco Webex cloud' section shows 'Status: Connected'. The 'Collaboration On-Premises' section shows 'Address/Display Name: https://172.16.6.245ews/exchange.asmx' and 'Status: error: Exchange server http error code 401'. The 'Calendar Connector User Subscription Status' section shows 'Total Assigned Users: 0', 'Successfully Subscribed Users: 0', and 'Users with Failed Subscription: 0'. The 'Related Tasks' section includes links: 'Configure Microsoft Exchange Servers', 'Configure Cisco Conferencing Services', 'Back to Calendar Connector configuration', and 'Back to Connector Management'. The footer shows 'User: admin Access: Read-write System host name: ccnp-expressway-hybrid1 System time: 10:03 CST' and 'Language: en\_US S/N: 0FD30510 Version: X14.0.5'.

## Troubleshoot

O arquivo **loggingnapshot.txt** é necessário para localizar o carimbo de data/hora do erro do servidor Expressway. Se nenhum registro for coletado, serão necessários Logs de diagnóstico enquanto o problema estiver replicado.

Warning: Your current hardware does not meet supported VM configuration requirements. For information on standard configuration for this version of Expressway, view [Virtualization for Cisco Expressway page](#).

Started logging at: Monday 21st of February 2022 10:00:13 AM (Mexico/General) logging started by admin@172.16.6.24

Stopped logging at: Monday 21st of February 2022 10:03:39 AM (Mexico/General)

Buttons: Start new log, Stop logging, Collect log, Analyze log

Footer: User: admin Access: Read-write System host name: ccnp-expressway-hybrid1 System time: 10:03 CST Language: en\_US S/N: 0FD3D510 Version: X14.0.5

Com os logs coletados, extraia os arquivos e localize o arquivo **loggingsnapshot.txt**.

diagnostic\_log\_ccnp-expressway-hybrid1\_2022-02-21\_16 03 39.tar.gz

Procurar esta saída:

```
2022-02-21T10:00:15.018-06:00 localhost UTCTime="2022-02-21 16:00:15,017"  
Module="hybridservices.c_cal" Level="ERROR" Thread="ews-recovery-2" TrackingId=""  
Detail="checkServiceEntityConnectivity() threw ServiceRequest exception. Root cause exception:  
microsoft.exchange.webservices.data.HttpErrorException: The remote server returned an error:  
(401)Unauthorized"
```

**(401)Não autorizado** significa que a senha da conta de representação é inválida, possivelmente expirou ou foi alterada.

## Confirmar Conta de Representação

Verifique se a conta de representação pode acessar a interface do usuário no Outlook na Web (anteriormente conhecido como Outlook Web App). Confirme se a senha expirou.



## change password

Your password has expired and you need to change it before you sign in to Outlook.


Domain\user name:

VIZCAINOVICH\hybridcal

Current password:

New password:

Confirm new password:

 submit

URL do OWA:

<https://>

## Solução

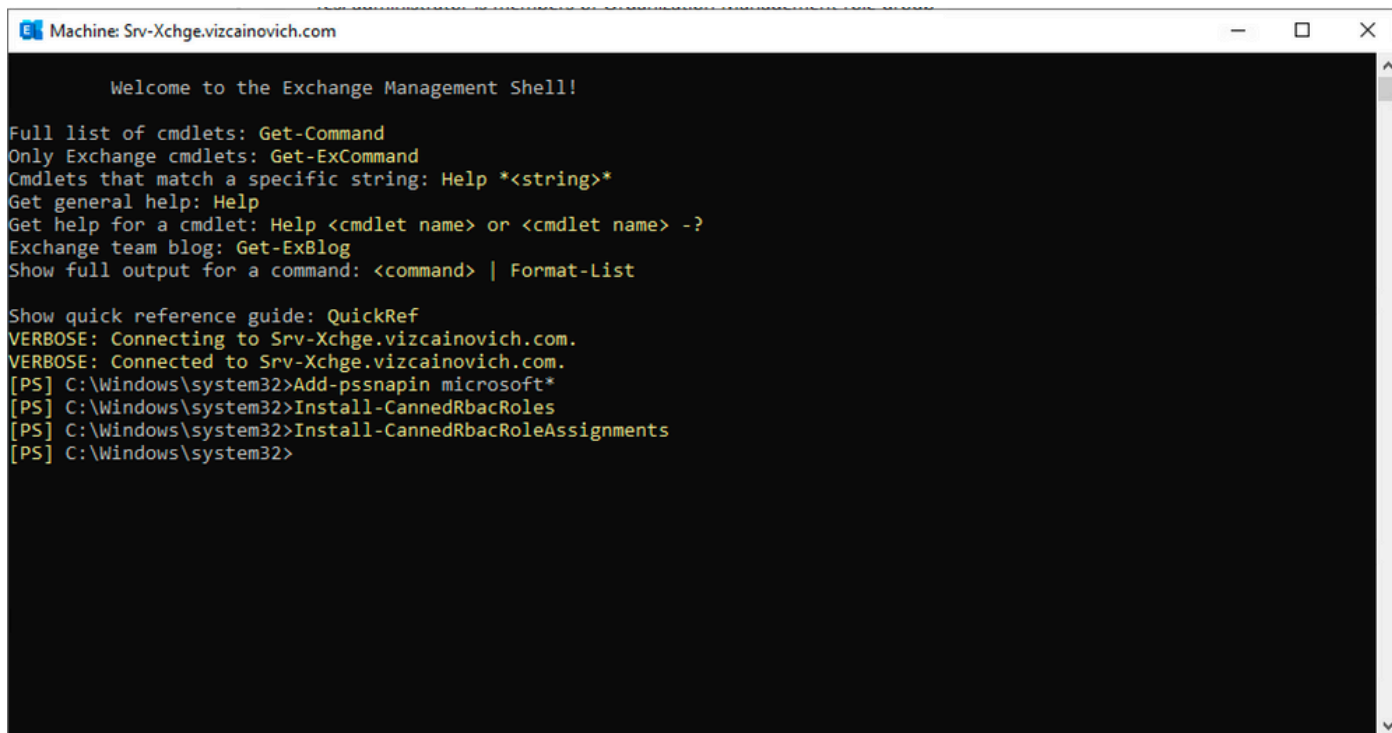
Altere a senha da conta e atualize a configuração do Conector de Calendário para colocar o Calendário Híbrido de volta em Operacional. Faça a alteração no portal do OWA ou atualize a senha do Active Directory se a conta for sincronizada a partir desse local (fora do escopo deste documento).

## Redefinir Senha da Caixa de Correio via Exchange Admin Center (EAC)

Para ter essa opção disponível, esses comandos precisam ser executados no Shell de

## Gerenciamento do Exchange.

- Add-Pssnapin Microsoft\*
- Install-CannedRbacRoles
- Install-CannedRbacRoleAssignments



```
Machine: Srv-Xchge.vizcainovich.com

Welcome to the Exchange Management Shell!

Full list of cmdlets: Get-Command
Only Exchange cmdlets: Get-ExCommand
Cmdlets that match a specific string: Help *<string>*
Get general help: Help
Get help for a cmdlet: Help <cmdlet name> or <cmdlet name> -?
Exchange team blog: Get-ExBlog
Show full output for a command: <command> | Format-List

Show quick reference guide: QuickRef
VERBOSE: Connecting to Srv-Xchge.vizcainovich.com.
VERBOSE: Connected to Srv-Xchge.vizcainovich.com.
[PS] C:\Windows\system32>Add-pssnapin microsoft*
[PS] C:\Windows\system32>Install-CannedRbacRoles
[PS] C:\Windows\system32>Install-CannedRbacRoleAssignments
[PS] C:\Windows\system32>
```

Habilite a opção Redefinir Senha no Centro de Administração do Exchange.

1. Faça logon no Centro de Administração do Exchange, navegue para **Permissões>Gerenciamento de Organização** e clique em **Editar**.
2. Na página Gerenciamento da Organização, clique na opção **+** na seção Funções (para adicionar uma nova função).
3. Selecione Redefinir Senha na lista fornecida, clique na opção **Adicionar** e, em seguida, clique em **Save**.
4. Quando as alterações forem salvas, saia do Centro de Administração do Exchange e faça logon novamente.

Para confirmar se a função está ativada corretamente, execute o comando:

- Get-ManagementRole -id "Redefinir senha" | fl

```
Machine: Srv-Xchge.vizcainovich.com
[PS] C:\Windows\system32>Get-ManagementRole -id "Reset Password" | fl

RunspaceId           : 63005875-92bf-43c4-b28d-ad80992af109
RoleEntries          : {(Microsoft.Exchange.Management.PowerShell.E2010) Set-Mailbox -Password
                        -ResetPasswordOnNextLogon -RoomMailboxPassword}
RoleType             : ResetPassword
ImplicitRecipientReadScope : Organization
ImplicitRecipientWriteScope : Organization
ImplicitConfigReadScope : OrganizationConfig
ImplicitConfigWriteScope : OrganizationConfig
IsRootRole           : True
IsEndUserRole        : False
MailboxPlanIndex     :
Description           : This role enables users to reset their own passwords and administrators to reset users'
                        passwords in an organization.
Parent               :
IsDeprecated          : False
AdminDisplayName     :
ExchangeVersion      : 0.12 (14.0.451.0)
Name                 : Reset Password
DistinguishedName    : CN=Reset Password,CN=Roles,CN=RBAC,CN=Vizcainovich Inc,CN=Microsoft
                        Exchange,CN=Services,CN=Configuration,DC=vizcainovich,DC=com
Identity             : Reset Password
Guid                 : 2dc5bbfa-bc4a-40e5-9187-6d9560aedf8a
ObjectCategory       : vizcainovich.com/Configuration/Schema/ms-Exch-Role
ObjectClass           : {top, msExchRole}
WhenChanged          : 04/04/2022 09:19:54 p. m.
WhenCreated           : 04/04/2022 09:19:54 p. m.
WhenChangedUTC       : 05/04/2022 02:19:54 a. m.
WhenCreatedUTC       : 05/04/2022 02:19:54 a. m.
OrganizationId       :
Id                   : Reset Password
OriginatingServer    : Srv-Dns.vizcainovich.com
IsValid              : True
ObjectState           : Unchanged
```

Selecione uma caixa de correio de usuário, clique em **Editar** para exibir suas propriedades e localize a opção **Redefinir Senha**.

## Hybrid Impersonation

### general

- mailbox usage
- contact information
- organization
- email address
- mailbox features
- member of
- MailTip
- mailbox delegation

Impersonation

\*Name: Hybrid Impersonation

\*Display name: Hybrid Impersonation

\*Alias: hybridcal

\*User logon name: hybridcal @ vizcainovich.com

Reset the password for this mailbox

\*New password:

\*Confirm password:

Require password change on next logon

Hide from address lists

[More options...](#)

Save Cancel

## Redefinir Senha da Caixa de Correio via Shell de Gerenciamento do Exchange

É possível redefinir uma senha via CLI, no entanto, a senha antiga é necessária para executar o comando:

```
Set-Mailbox -Identity "User" -OldPassword (ConvertTo-SecureString -string "OldPassword" -AsPlainText -Force) -NewPassword (ConvertTo-SecureString -string "NewPassword" -AsPlainText -Force)
```

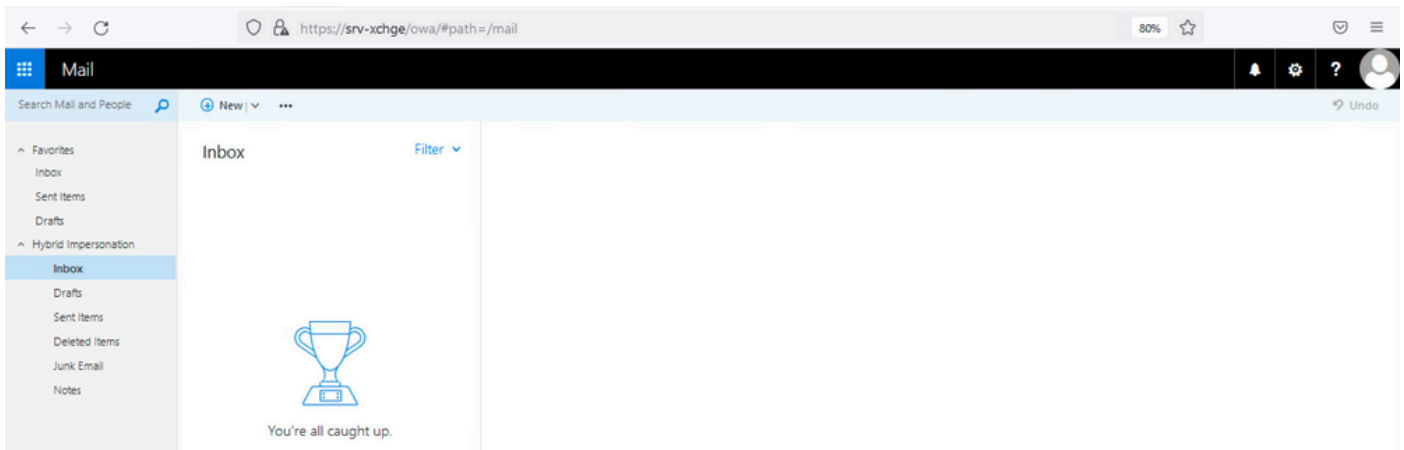
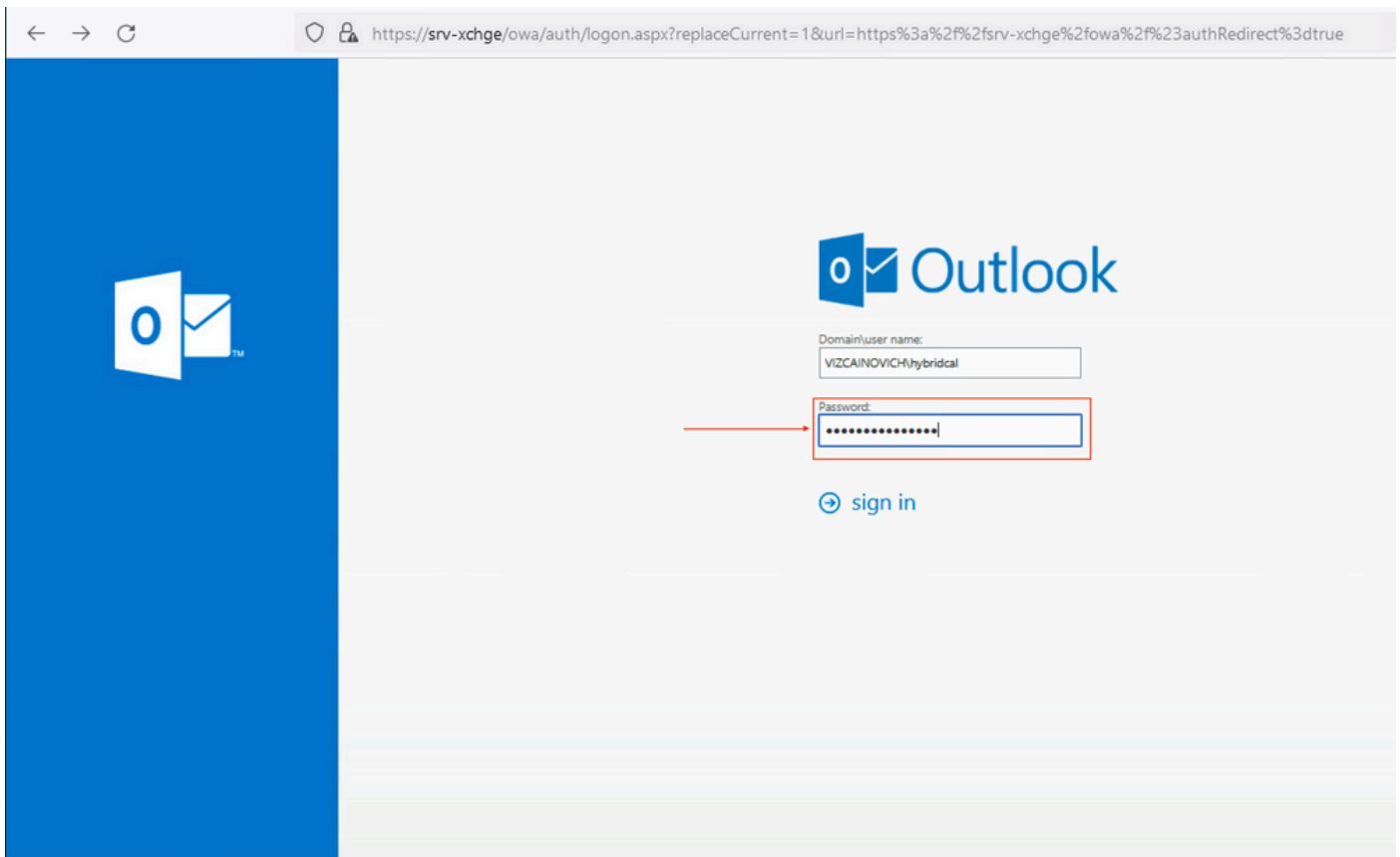
ou seja:

```
Set-Mailbox -Identity "email address" -OldPassword (ConvertTo-SecureString -string "Webex4Ever" -AsPlainText -Force) -NewPassword (ConvertTo-SecureString -string "Webex4Ever&Ever" -AsPlainText -Force)
```

```
[PS] C:\Windows\system32>  
[PS] C:\Windows\system32>Set-Mailbox -Identity "hybridcal@vizcainovich.com" -OldPassword (ConvertTo-SecureString -string "Webex4Ever" -AsPlainText -Force) -NewPassword (ConvertTo-SecureString -string "Webex4Ever&Ever" -AsPlainText -Force)  
[PS] C:\Windows\system32>
```

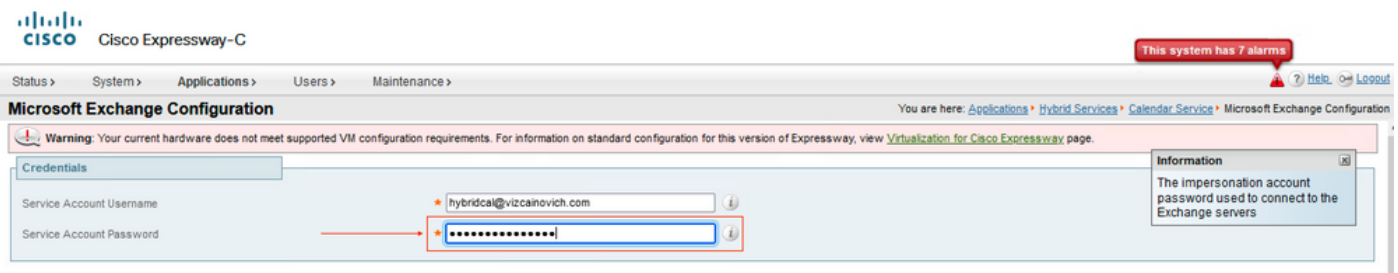
## Validar a nova Senha do OWA

A conta de representação agora pode acessar a interface do usuário no Outlook na Web (anteriormente conhecida como Outlook Web App) com as credenciais atualizadas.



## Atualizar a configuração do Conector de Calendário

Em **Aplicativos > Serviços Híbridos > Serviço de Calendário > Configuração do Microsoft Exchange > Credenciais**; atualize a **senha da conta de serviço** com a senha mais recente.



Save a configuração na parte inferior da página.





Reinicie (Desabilite/Habilite) o Conector de Calendário para concluir o processo.

**Success: Updated Exchange server: Exchange 2019. You must restart the Calendar Connector for the changes to take effect.**

https://ccnp-expressway-hybrid1.vizcainovich.com/fusionregistration?uuid=c\_cal

Cisco Expressway-C

This system has 4 alarms

Status > System > Applications > Users > Maintenance >

Connector Management

Success: Saved

Warning: Your current hardware does not meet supported VM configuration requirements. For information on standard configuration for this version of Expressway, view [Virtualization for Cisco Expressway](#) page.

Calendar Connector

Status: Running

Active: Enabled

Microsoft Exchange servers: Enabled

Cisco Webex Meetings sites: Disabled

Cisco Conferencing Services: 1

Calendar Connector Status: Check Calendar Connector Status

Rollback option

Target version: 8.11-1.0.8097

User: admin Access: Read-write System host name: ccnp-expressway-hybrid1 System time: 10:01 CST

O serviço do Conector de Calendário voltou para Operacional e os Usuários foram totalmente Ativados.

https://ccnp-expressway-hybrid1.vizcainovich.com/calstatus

Cisco Expressway-C

Status > System > Applications > Users > Maintenance >

Calendar Connector Status

Warning: Your current hardware does not meet supported VM configuration requirements. For information on standard configuration for this version of Expressway, view [Virtualization for Cisco Expressway](#) page.

Connectivity to Cisco Webex cloud: Status Connected

Collaboration On-Premises

Address/Display Name: https://172.16.6.245/ews/exchange.asmx

Status: Connected

Calendar Connector User Subscription Status

Total Assigned Users	13
Successfully Subscribed Users	13
Users with Failed Subscription	0

Related Tasks

- [Configure Microsoft Exchange Servers](#)
- [Configure Cisco Conferencing Services](#)
- [Back to Calendar Connector configuration](#)
- [Back to Connector Management](#)

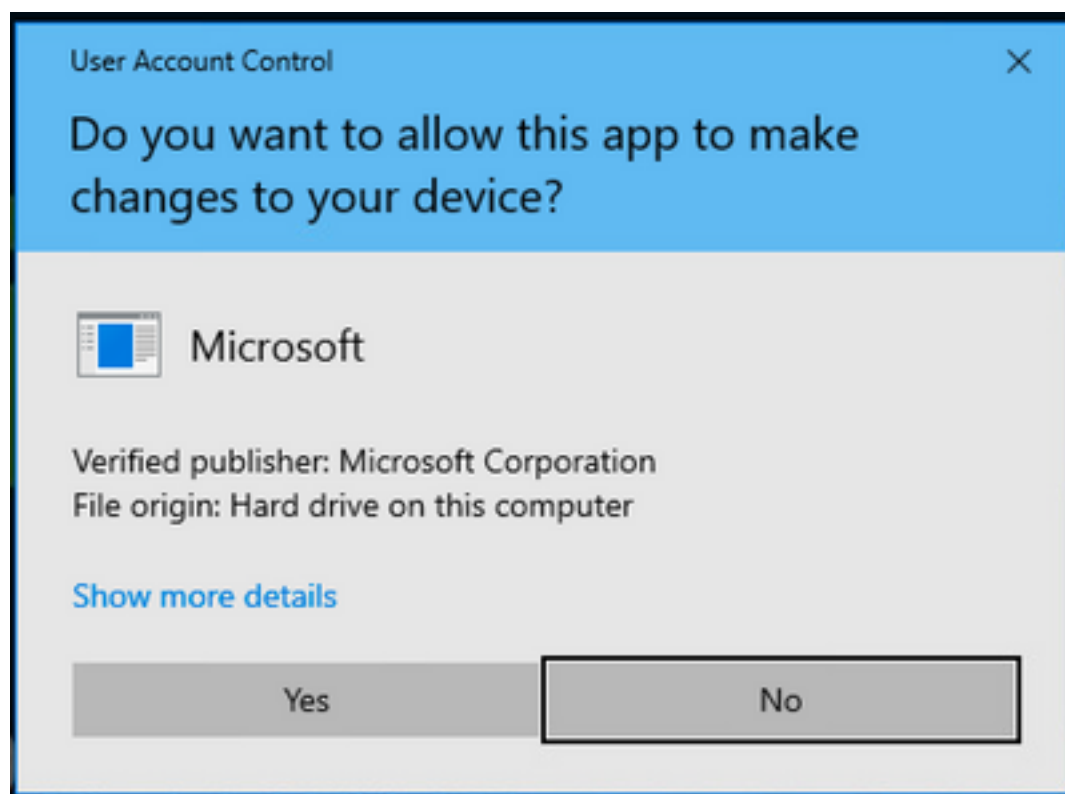
User: admin Access: Read-write System host name: ccnp-expressway-hybrid1 System time: 17:03 CST

## Problemas comuns

### Não é possível adicionar Funções de Redefinição de Senha ao Gerenciamento da Organização.

As permissões de delegação não foram aplicadas corretamente ao Grupo de Funções. Execute este comando a partir do CMD do servidor Exchange.

```
Setup /p  
Command Prompt  
Microsoft Windows [Version 10.0.17763.2686]  
(c) 2018 Microsoft Corporation. All rights reserved.  
C:\Users\xchge>Setup /p
```



Reinicie o servidor Exchange e tente Redefinir a senha novamente.

## Referências

[Guia de implantação do Cisco Webex Hybrid Calendar Service](#)

[Versões com suporte do Expressway para Webex Hybrid Services Connectors](#)

[Grupos de recursos do Cisco Webex Hybrid Services](#)

[Atualize o Connector Host Expressway usado para seus Serviços Híbridos](#)

[Notas da Versão do Hybrid Calendar Service](#)

[Atualizações Automáticas para Recursos de Serviços Híbridos](#)

## Sobre esta tradução

A Cisco traduziu este documento com a ajuda de tecnologias de tradução automática e humana para oferecer conteúdo de suporte aos seus usuários no seu próprio idioma, independentemente da localização.

Observe que mesmo a melhor tradução automática não será tão precisa quanto as realizadas por um tradutor profissional.

A Cisco Systems, Inc. não se responsabiliza pela precisão destas traduções e recomenda que o documento original em inglês ([link fornecido](#)) seja sempre consultado.