

원격 CME에 연결된 전화기에서 MWI를 설정하지 못했습니다.

목차

[소개](#)

[사전 요구 사항](#)

[요구 사항](#)

[사용되는 구성 요소](#)

[표기 규칙](#)

[토폴로지](#)

[문제](#)

[솔루션](#)

[관련 정보](#)

소개

이 문서에서는 Cisco Unity Express(CUE)가 원격 Cisco CME(CallManager Express)에 연결된 전화기에서 MWI(Message Waiting Indicator)를 켜지 못하는 한 가지 이유를 설명하고 Cisco CallManager Express 및 Cisco Unity Express 환경에서 솔루션을 제공합니다.

참고: 이 문서에 포함된 구성은 지원되지 않습니다. 이 문서는 Lab에서만 이 환경을 테스트하려는 고객을 위해 작성되었습니다.

사전 요구 사항

요구 사항

다음 주제에 대한 지식을 보유하고 있으면 유용합니다.

- Cisco CallManager Express
- Cisco Unity Express

사용되는 구성 요소

이 문서의 정보는 다음 소프트웨어 및 하드웨어 버전을 기반으로 합니다.

- Cisco CallManager Express 버전 3.x
- Cisco Unity Express 버전 2.2

이 문서의 정보는 특정 랩 환경의 디바이스를 토대로 작성되었습니다. 이 문서에 사용된 모든 디바이스는 초기화된(기본) 컨피그레이션으로 시작되었습니다. 현재 네트워크가 작동 중인 경우, 모든 명령어의 잠재적인 영향을 미리 숙지하시기 바랍니다.

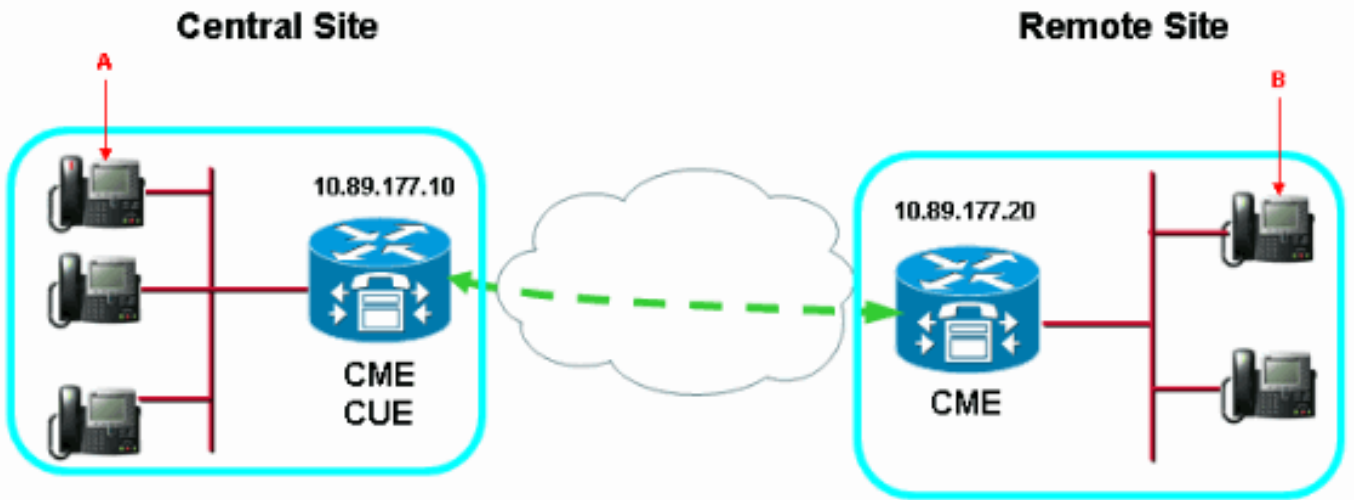
표기 규칙

문서 규칙에 대한 자세한 내용은 [Cisco 기술 팁 표기 규칙을 참고하십시오.](#)

토폴로지

중앙 사이트에는 Cisco CallManager Express 1개와 Cisco Unity Express 1개가 있습니다. 원격 사이트에는 Cisco CallManager Express가 하나만 있습니다. [그림 1](#)은 토폴로지를 보여줍니다.

그림 1 — 토폴로지



문제

Cisco Unity Express는 중앙 사이트에 있는 전화기에 대한 MWI를 설정할 수 있습니다([그림 1](#)의 화살표 A 참조). 그러나 원격 사이트에 있는 모든 전화기에 대해 MWI를 켜거나 끄지 못합니다([그림 1](#)의 화살표 B 참조).

솔루션

이 문제는 잘못된 Cisco CallManager Express 및 Cisco CallManager Express/Cisco Unity Express 컨피그레이션으로 인해 발생합니다. 이 출력은 올바른 컨피그레이션을 보여줍니다.

- 원격 Cisco CallManager Express에 이 구성을 추가합니다.

```
!--- Enters telephony-service configuration mode. telephony-service !--- Enables the router to relay MWI information to remote Cisco IP phones. mwi relay !--- Enters ephone-dn configuration mode and configures !--- the ephone-dns for the Cisco IP phone lines. ephone-dn 2 !--- Configures a valid number to turn on MWI. number 2000.... !--- Turns on MWI. mwi on !--- Enters ephone-dn configuration mode and configures !--- the ephone-dns for the Cisco IP phone lines. ephone-dn 3 !--- Configures a valid number to turn off MWI. number 2001.... !--- Turns off MWI. mwi off
```

- 중앙 Cisco CallManager Express/Cisco Unity Express에 이 구성을 추가합니다.

```
!--- Enters VoIP voice-service configuration mode. voice service voip !--- Allows connections between H.323 and SIP endpoints in !--- an IP-to-IP Gateway (IPIPGW). allow connection H323 to sip !--- Allows connections between SIP and H.323 endpoints in an IPIPGW. allow connection sip to H323 dial-peer voice 10 voip !--- Sends MWI on or off to the remote Cisco CallManager Express !--- where 4... are the directory numbers in the remote site.
```

```
destination-pattern 200[0,1]4... !--- Remote Cisco CallManager Express IP address. session-  
target ipv4:10.89.177.20
```

관련 정보

- [음성 기술 지원](#)
- [음성 및 통합 커뮤니케이션 제품 지원](#)
- [Cisco IP 텔레포니 문제 해결](#)
- [기술 지원 및 문서 - Cisco Systems](#)