

Cisco UCS 펌웨어 버전 관리

목차

[소개](#)

[사전 요구 사항](#)

[요구 사항](#)

[사용되는 구성 요소](#)

[네트워크 다이어그램](#)

[표기 규칙](#)

[구성](#)

[1. UCS 펌웨어 버전 정보](#)

[2. UCS 펌웨어 패키지](#)

[3. UCS 펌웨어 번들 개요](#)

[4.1 UCS 6100 Fabric Interconnect 펌웨어](#)

[4.2 UCS 2100 펌웨어 - IO 모듈](#)

[4.3 UCS B Series 블레이드 펌웨어](#)

[4.4 UCS 어댑터 카드 펌웨어](#)

[4.5 UCS Manager 펌웨어](#)

[다음을 확인합니다.](#)

[문제 해결](#)

[관련 정보](#)

소개

이 문서에서는 UCS 펌웨어 버전 정보를 해석하고 UCS 펌웨어의 구성 요소를 식별하는 방법에 대해 설명합니다.

Cisco UCS 펌웨어는 다음과 같은 방법으로 제공됩니다.

- UCS 이미지는 UCS Manager, UCS Fabric Interconnect, IO 모듈, BMC, BIOS, 어댑터 등을 포함하는 단일 번들 또는 개별 구성 요소 이미지로 제공됩니다.
- UCS 펌웨어는 Cisco Software Delivery System에서 호스팅됩니다.
- UCS Manager는 번들의 압축을 풀고 스위치에 저장된 이미지 카탈로그를 업데이트합니다.
- UCS Manager는 스위치에 저장된 모든 구성 요소 이미지의 카탈로그를 유지 관리합니다.
- 모든 번들에는 각 구성 요소의 버전이 하나만 제공됩니다. UCS를 사용하는 여러 하드웨어 플랫폼의 구성 요소 이미지가 동일한 번들에 포함되어 있습니다.
- 각 구성 요소 이미지의 버전이 지정되고 고객이 표시됩니다. 호환 가능한 각 구성 요소 이미지를 별도로 업그레이드할 수 있습니다.

UCS 펌웨어는 번들 또는 개별 이미지에서 두 가지 방법으로 제공됩니다.

- 번들: 번들에는 펌웨어가 필요한 각 구성 요소에 대한 패키지가 포함되어 있습니다. 현재 추적해야 할 번들은 세 가지입니다. .bin - 일반 번들. gbin - 디버그 정보가 있는 번들 엔지니어링 교육만

- dplug - NX-OS에 대한 루트 액세스를 허용하는 플러그 파일 엔지니어링 교육만
- 개별 이미지

사전 요구 사항

요구 사항

Cisco는 다음과 같은 사항에 대한 실무 지식을 갖추고 있는 것이 좋습니다.

- Cisco UCS Server Blade 소프트웨어 및 하드웨어
- UCS 관리자
- 이 문서에 설명된 여러 명령의 영향 및 영향
- UCS 구성 요소 및 토폴로지 일반적인 솔루션은 네트워크 다이어그램을 참조하십시오.

이 구성을 시도하기 전에 다음 요구 사항을 충족해야 합니다.

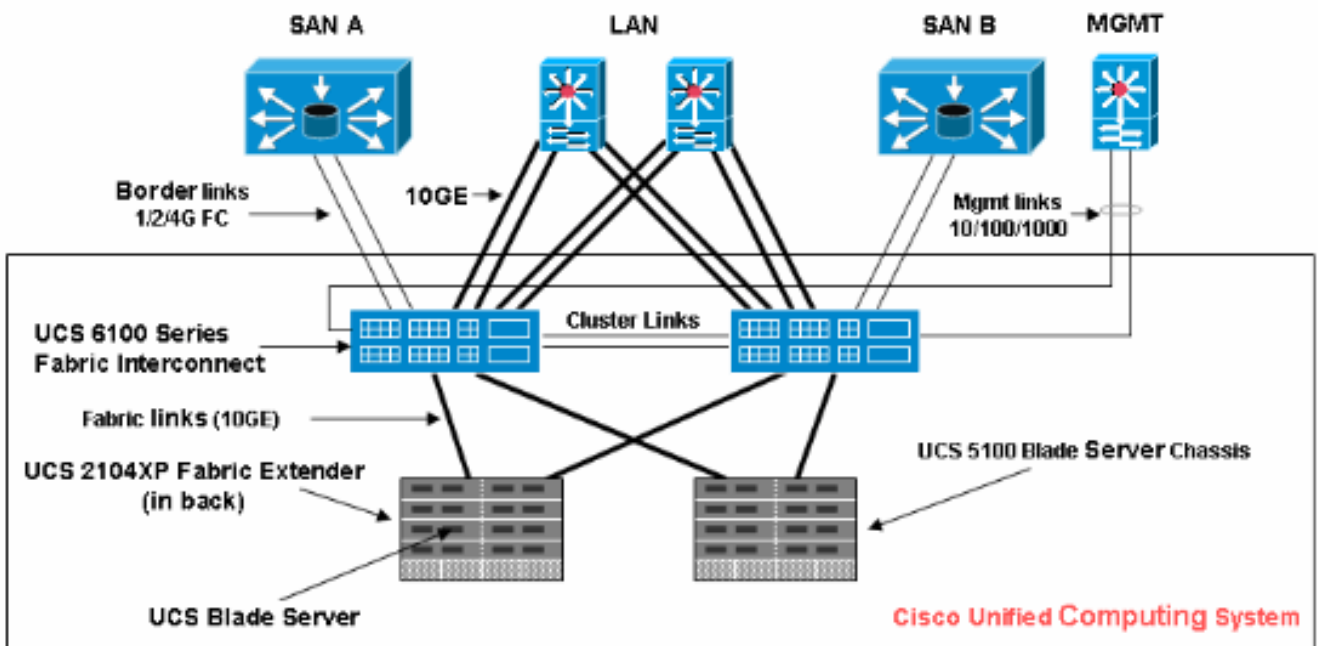
사용되는 구성 요소

이 문서의 정보는 Cisco UCS를 기반으로 합니다.

이 문서의 정보는 특정 랩 환경의 디바이스를 토대로 작성되었습니다. 이 문서에 사용된 모든 디바이스는 기본 컨피그레이션으로 시작되었습니다. 현재 네트워크가 작동 중인 경우, 모든 명령어의 잠재적인 영향을 미리 숙지하시기 바랍니다.

네트워크 다이어그램

일반적인 Cisco UCS 토폴로지는 다음과 유사합니다.



표기 규칙

문서 규칙에 대한 자세한 내용은 [Cisco 기술 팁 규칙](#)을 참조하십시오.

구성

1. UCS 펌웨어 버전 정보

이 섹션에서는 UCS 펌웨어 버전 형식에 대해 설명합니다.

NX-OS

NX-OS 버전 번호는 표준 Cisco 형식을 따릅니다. 예: **4.0(0)N1.1**.

기타 UCS 구성 요소

다른 UCS 구성 요소는 표준 소프트웨어 형식(X.Y.Z)을 준수합니다. 예: **1.0.0**.

- X는 주요 버전/릴리스입니다. 주요 기능 릴리스 또는 아키텍처 변경에 사용됩니다.
- Y는 부 버전/릴리스입니다.
- Z는 버그 수정 버전/릴리스입니다.

2. UCS 펌웨어 패키지

이 이미지는 엔드포인트와 관련된 펌웨어 조각을 나타냅니다. 예: IOM 이미지, BMC 이미지 등 여러 이미지가 함께 번들로 묶여서 패키지를 구성합니다. 패키지는 배포와 다운로드의 용이성을 위해서만 사용됩니다. 이미지와 달리 패키지에 버전이 없습니다. UCS Manager에서는 패키지와 개별 이미지를 모두 다운로드할 수 있습니다. 패키지를 다운로드하면 포장을 풀고 개별 이미지를 추출합니다. 패키지는 다운로드할 때 생성되는 읽기 전용 개체입니다. 패키지가 디스크 공간을 차지하지 않습니다. 패키지 다운로드의 일부로 압축을 푼 이미지 목록을 나타냅니다. 패키지를 삭제할 수 없습니다. 함께 제공된 모든 이미지가 삭제되면 자동으로 삭제됩니다. 개별 이미지를 다운로드할 때 패키지 이름은 이미지 이름과 같습니다.

패키지에 있는 이미지:

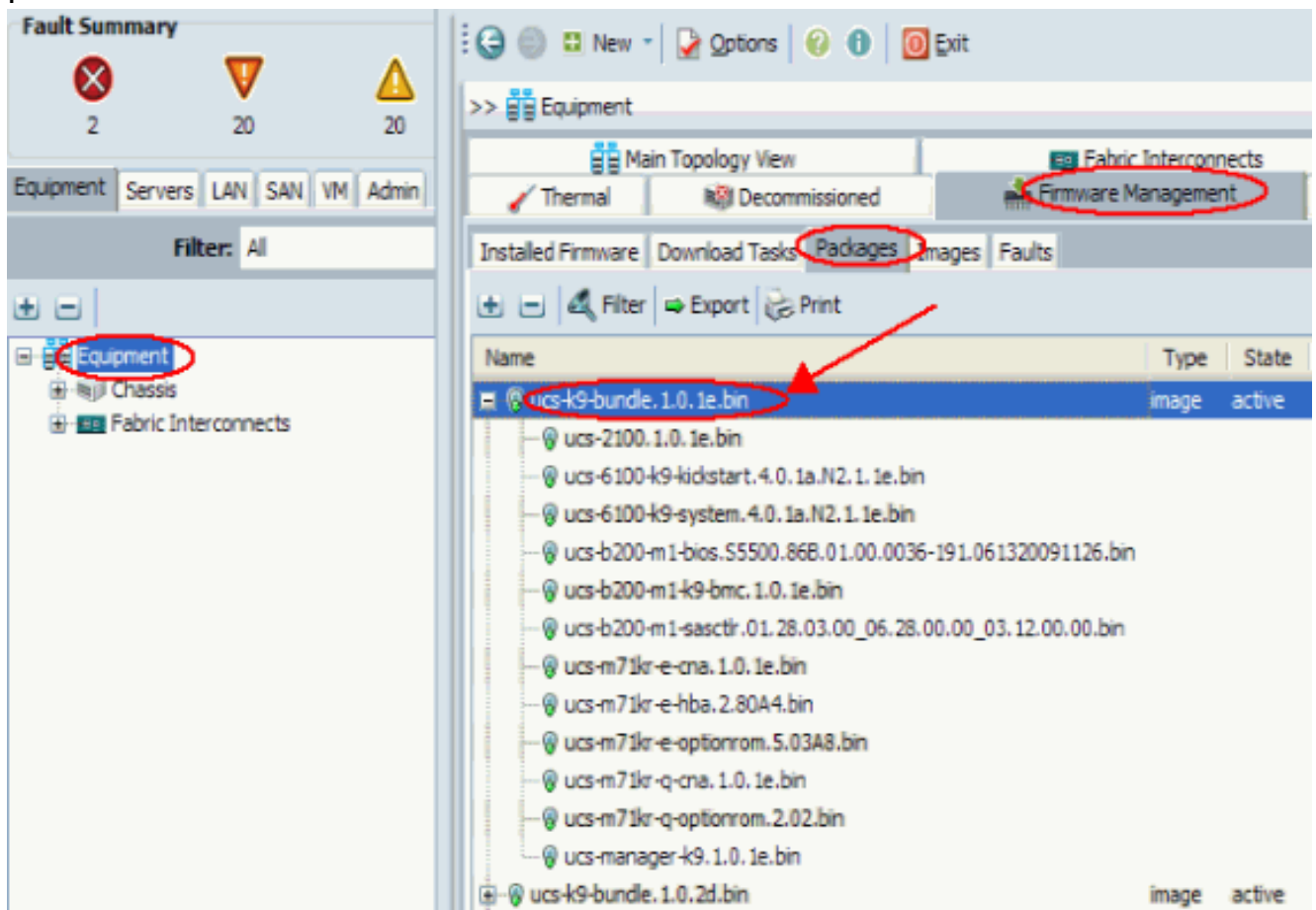
- Fabric-Interconnect 커널 및 시스템 이미지
- UCS Manager 이미지
- IOM 펌웨어 이미지
- BMC 펌웨어 이미지
- 어댑터 펌웨어 - 네트워크 연결(Cisco UCS CNA M71KR, Cisco UCS VIC M81KR)
- 어댑터 펌웨어 - 호스트 연결(Cisco UCS CNA M71KR 어댑터에만 해당)Qlogic 옵션 ROMEmulex 옵션 ROMEmulex 펌웨어
- LSI 옵션 ROM
- LSI 펌웨어
- BIOS

3. UCS 펌웨어 번들 개요

UCS 펌웨어 번들을 보려면 다음 단계를 완료하십시오.

1. UCS Manager에 로그인합니다.
2. Navigation(탐색) 창에서 Equipment(장비) 탭을 클릭합니다.

3. Work(작업) 창에서 **Firmware Management(펌웨어 관리)** 탭을 클릭합니다.
4. Firmware Management(펌웨어 관리) 탭 아래에서 Package(패키지)를 클릭합니다.
5. 특정 펌웨어 번들을 클릭합니다



다음은 각 번들 내의 펌웨어 구성 요소를 보여줍니다.

- ucs-2100.1.0.1e.bin - IO 모듈 이미지
- ucs-6100-k9-kickstart.4.0.1a.N2.1.1e.bin—UCS Fabric Interconnect Kickstart 이미지
- ucs-6100-k9-system.4.0.1a.N2.1.1e.bin—UCS Fabric Interconnect 시스템 이미지
- ucs-b200-m1-bios.S5500.86B.01.00.0036-191.061320091126.bin—UCS-B200-M1 블레이드 BIOS
- ucs-b200-m1-k9-bmc.1.0.1e.bin—블레이드 BMC 이미지
- ucs-b200-m1-sasctrl.01.26.00.00_06.24.02.00_03.08.00.00.bin - LSI Logic SAS 컨트롤러 이미지
- ucs-m71kr-e-cna.1.0.1e.bin—Cisco UCS CNA M71KR -Emulex CNA 이미지
- ucs-m71kr-e-hba.2.80A4.bin—Cisco UCS CNA M71KR -Emulex HBA 이미지
- ucs-m71kr-e-optionrom.5.03A8.bin—Cisco UCS CNA M71KR -Emulex Option ROM 이미지
- ucs-m71kr-q-cna.1.0.1e.bin—Cisco UCS CNA M71KR -Qlogic CNA 이미지
- ucs-m71kr-q-optionrom.2.02.bin—Cisco UCS CNA M71KR -Qlogic 옵션 ROM 이미지
- ucs-manager-k9.1.0.1e.bin - UCS GUI 이미지

[4.1 UCS 6100 Fabric Interconnect 펌웨어](#)

UCS Fabric Interconnect 펌웨어의 이미지입니다.



- Kickstart 이미지—ucs-6100-k9-kickstart.4.0.1a.N2.1.1e.bin
- 시스템 이미지 - ucs-6100-k9-system.4.0.1a.N2.1.1e.bin

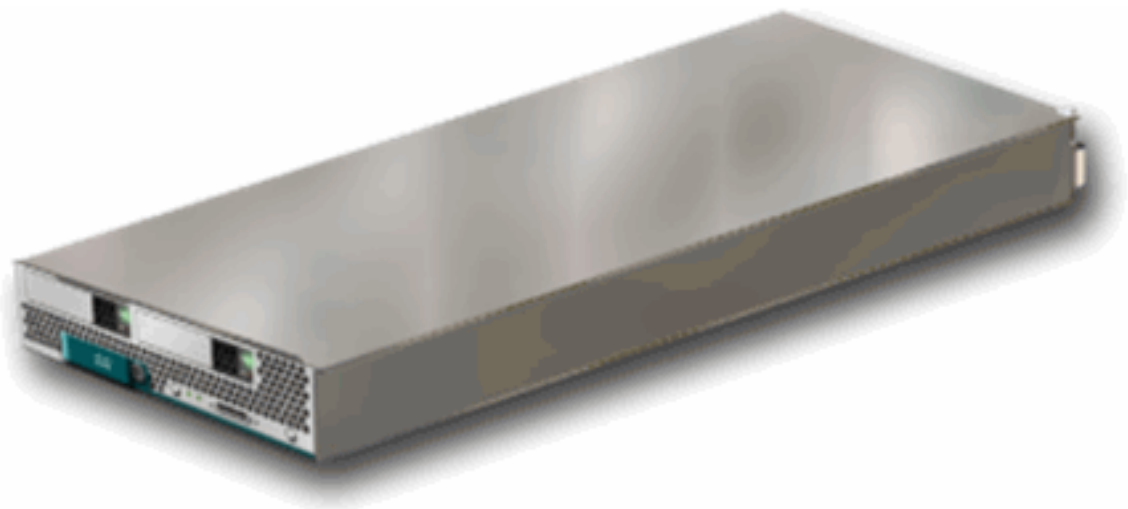
4.2 UCS 2100 펌웨어 - IO 모듈

단일 펌웨어 이미지입니다(ucs-2100.1.0.1e.bin).



4.3 UCS B Series 블레이드 펌웨어

UCS B Series 블레이드 펌웨어의 이미지입니다.



- BIOS—ucs-b200-m1-bios.S5500.86B.01.00.0036-191.061320091126.bin
- BMC—ucs-b200-m1-k9-bmc.1.0.1e.bin
- LSI SAS 컨트롤러 - ucs-b200-m1-sasctrl.01.26.03.00_03.12.00.00.bin

[4.4 UCS 어댑터 카드 펌웨어](#)

- Cisco UCS 82598KR-CI Converged Network Adapter - 펌웨어 없음
- Cisco UCS CNA M71KR—EmulexCisco UCS CNA M71KR Emulex—ucs-m71kr-e-cna.1.0.1e.binCisco UCS CNA M71KR Emulex FC—ucs-m71kr-e-hba.2.80A4.binCisco UCS CNA M71KR Emulex Option ROM—ucs-m71kr-e-optionrom.5.03A8.bin
- Cisco UCS CNA M71KR—QlogicCisco UCS CNA M71KR Qlogic—ucs-m71kr-q-cna.1.0.1e.binCisco UCS CNA M71KR Qlogic 옵션 ROM—ucs-m71kr-q-optionrom.2.02.bin

[4.5 UCS Manager 펌웨어](#)

UCS Manager 펌웨어의 이미지입니다.



UCS Manager—ucs-manager-k9.4.0.1a.N2.1.1e.bin

이 코드는 UCS 6100에서 상주하며 실행됩니다.

[다음을 확인합니다.](#)

현재 이 구성에 대해 사용 가능한 확인 절차가 없습니다.

[문제 해결](#)

현재 이 컨피그레이션에 사용할 수 있는 특정 문제 해결 정보가 없습니다.

[관련 정보](#)

- [기술 지원 및 문서 - Cisco Systems](#)
- [UCS 펌웨어 관리의 일반적인 팁](#)
- [통합 컴퓨팅 시스템 펌웨어 관리 모범 사례](#)