

UCS Central에서 UCSM 도메인에 대한 KVM 역할 액세스 구성

목차

[소개](#)

[사전 요구 사항](#)

[요구 사항](#)

[사용되는 구성 요소](#)

[설정](#)

[1. UCS Central 역할](#)

[1.1단계 UCS Central 사용자 관리 역할 생성](#)

[1.2단계 로컬 사용자 구성](#)

[2. UCS 도메인 역할](#)

[2.1단계 UCSM 도메인에서 역할을 생성합니다.](#)

[3. UCSM 도메인에 대한 KVM 액세스 검증](#)

[3.1단계 UCS Central에서 KVM 실행](#)

[LDAP 인증](#)

[관련 정보](#)

소개

이 문서에서는 UCS Central을 통해 실행되는 UCS 도메인에 대한 KVM 액세스를 허용하기 위해 UCS Central 및 UCSM에서 역할을 구성하는 방법에 대해 설명합니다.

사전 요구 사항

요구 사항

다음 주제에 대한 지식을 보유하고 있으면 유용합니다.

- UCS(Unified Compute System)
- UCS Central

사용되는 구성 요소

이 문서의 정보는 다음 소프트웨어 및 하드웨어 버전을 기반으로 합니다.

- UCS-FI-6248UP, 펌웨어 4.0(1c)
- UCS Central, 펌웨어 2.0(1p)

이 문서의 정보는 특정 랩 환경의 디바이스를 토대로 작성되었습니다. 이 문서에 사용된 모든 디바

이스는 초기화된(기본) 컨피그레이션으로 시작되었습니다. 현재 네트워크가 작동 중인 경우 모든 명령의 잠재적인 영향을 미리 숙지하시기 바랍니다.

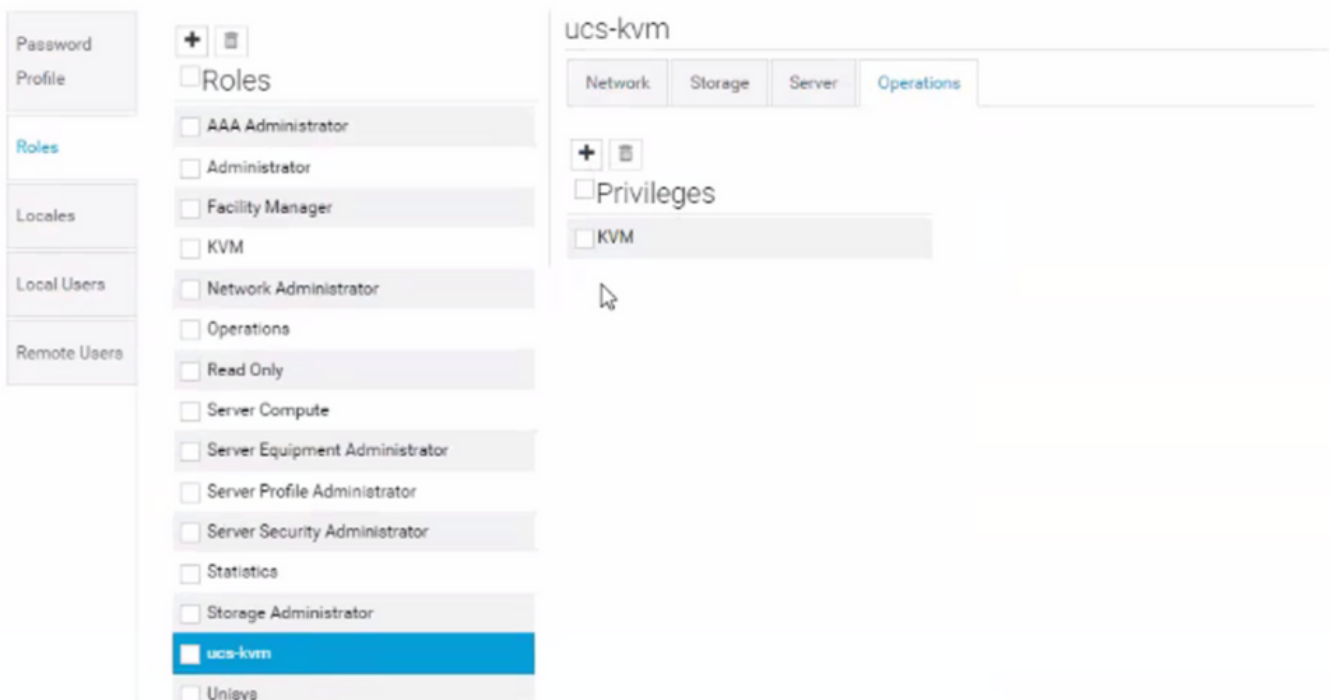
설정

1. UCS Central 역할

1.1단계 UCS Central 사용자 관리 역할 생성

- UCS Central에서 System Configuration(시스템 컨피그레이션) 버튼 > User Settings(사용자 설정)로 이동하고 Roles(역할)를 선택합니다.
- 'ucs-kvm'이라는 새 역할을 생성합니다.
- Operations(작업) 탭의 새로 생성된 역할 'ucs-kvm'에 대해 KVM Privilege(KVM 권한)를 추가합니다

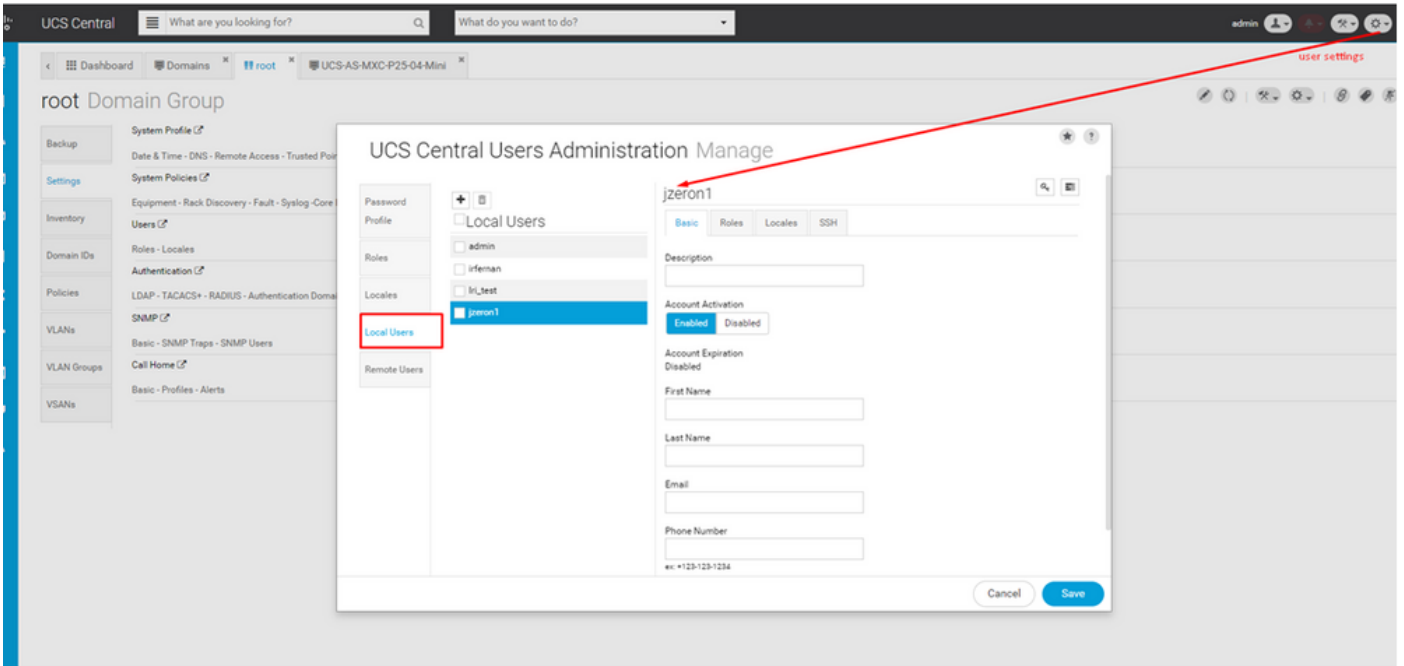
UCS Central Users Administration Manage



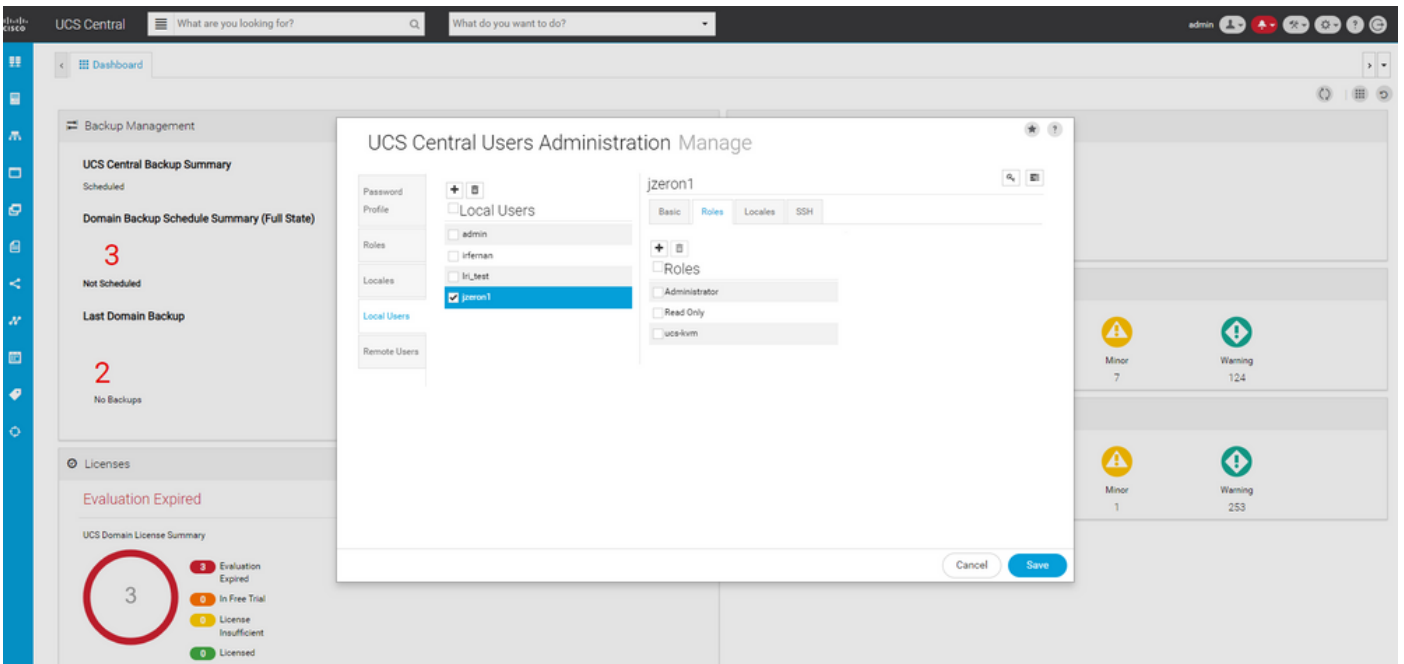
UCS Central의 역할 컨피그레이션

1.2단계 로컬 사용자 구성

- System Configuration(시스템 컨피그레이션) 버튼 > User Settings(사용자 설정)로 이동하고 Local User(로컬 사용자)를 선택합니다.
- 해당 사용자를 선택한 다음 역할 탭에서 선택한 사용자에게 대해 다음 3개의 역할을 추가합니다
 1. 관리자
 2. 읽기 전용
 3. ucs-kvm(이전 단계에서 생성된 동일한 역할)



로컬 사용자 컨피그레이션



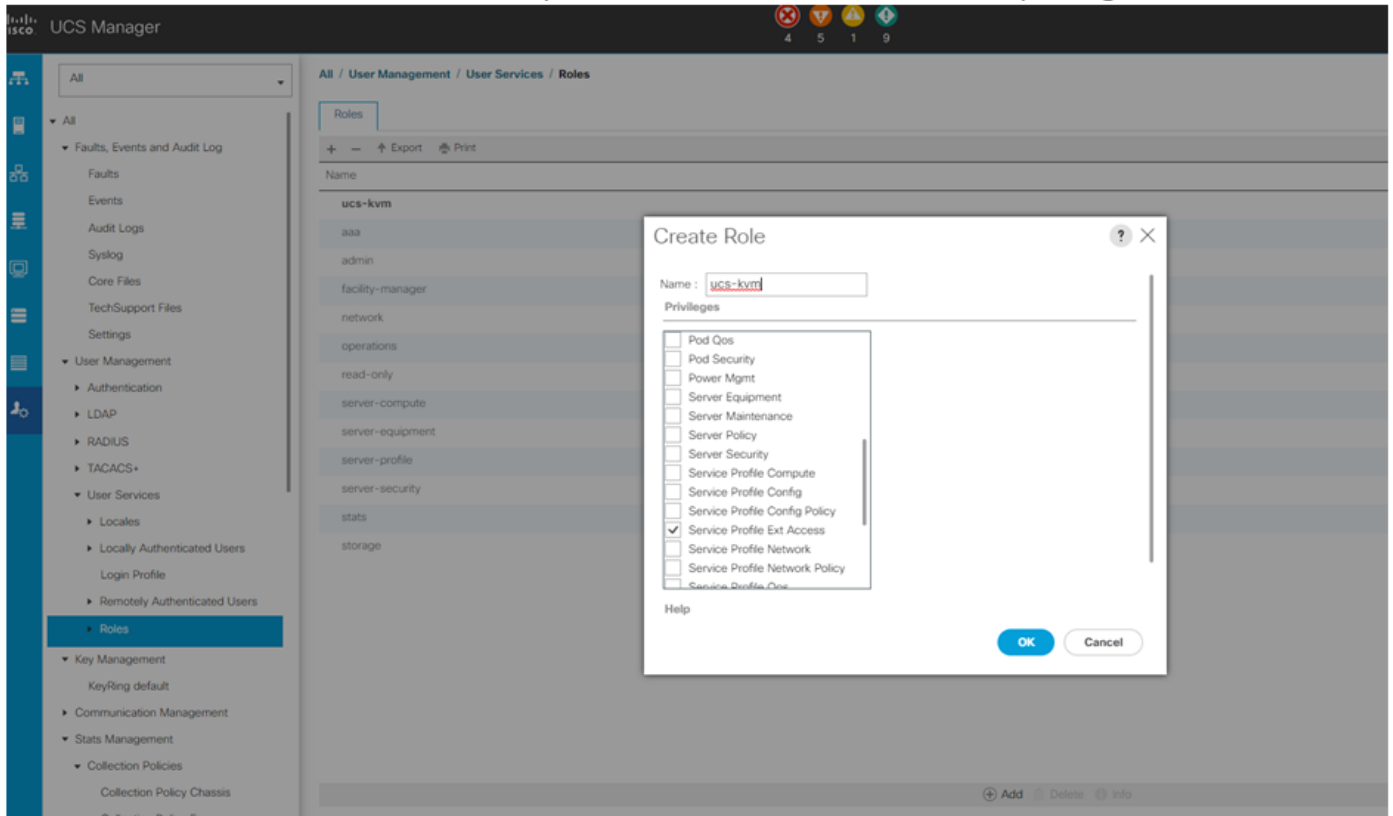
UCS Central의 로컬 사용자에 대한 역할 할당

2. UCS 도메인 역할

2.1단계 UCSM 도메인에서 역할을 생성합니다.

Central에서 KVM을 통해 액세스하려는 각 UCSM 도메인에서 다음 단계를 수행합니다.

- All(모두) > User Management(사용자 관리) > User Services(사용자 서비스) > Roles(역할)로 이동하고 Add(추가)를 클릭합니다.
- 역할 ucs-kvm을 생성하고 Service Profile Ext Access 권한만 선택합니다.

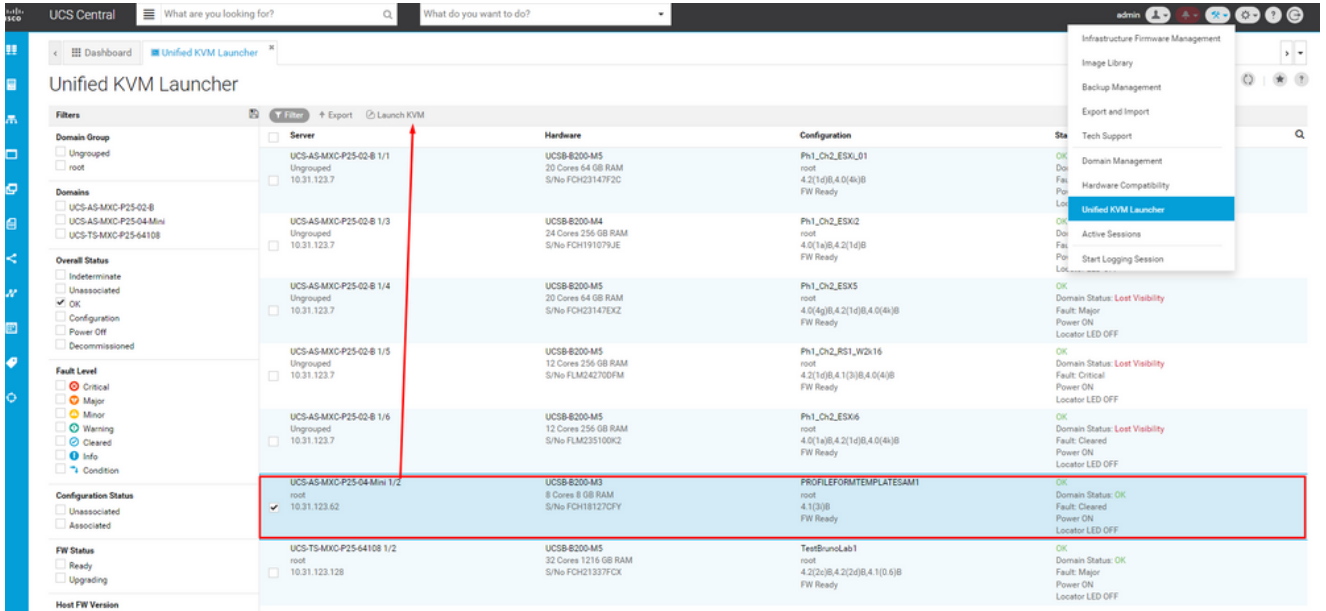


UCS Manager에서 새 역할 생성

3. UCSM 도메인에 대한 KVM 액세스 검증

3.1단계 UCS Central에서 KVM 실행

- 1.2단계에서 로컬 사용자의 해당 자격 증명을 사용하여 UCS Central에 로그인합니다.
- System Tools(시스템 툴) 버튼 > Unified KVM Launcher로 이동합니다
- 2.1단계에 설명된 대로 역할이 이미 생성되었으며 KVM이 지금 작동해야 하는 도메인의 확인란을 선택합니다.



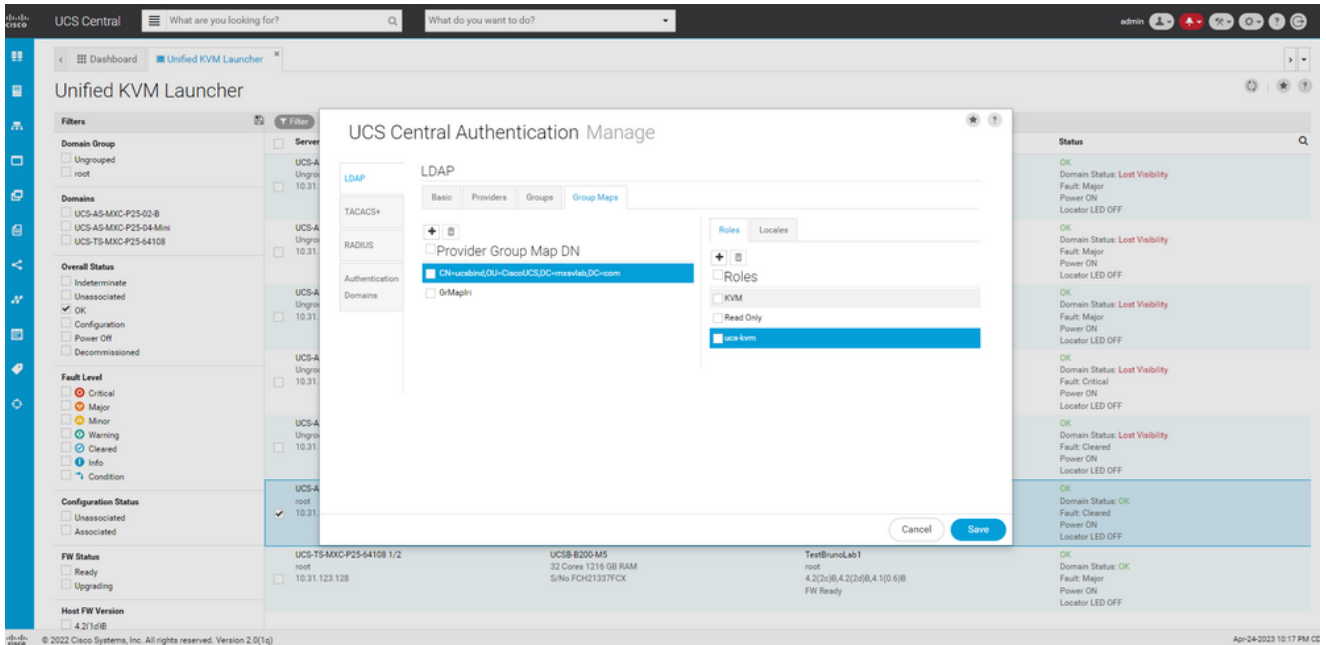
UCS Central에서 선택한 UCS 도메인에서 KVM 실행

LDAP 인증



참고: LDAP 인증이 로컬 사용자 방법 대신 이 지침을 사용하는 경우

- System Configuration(시스템 컨피그레이션) 버튼 > User Settings(사용자 설정)로 이동하고 Authentication(인증)을 선택한 다음 LDAP 섹션의 1.2단계와 같이 원하는 그룹 맵 옵션에 대해 동일한 3개의 역할을 할당합니다.



UCS Central의 LDAP 그룹에 대한 역할 할당

관련 정보

- [UCS Central의 사용자 및 역할](#)

- [Cisco 기술 지원 및 다운로드](#)

이 번역에 관하여

Cisco는 전 세계 사용자에게 다양한 언어로 지원 콘텐츠를 제공하기 위해 기계 번역 기술과 수작업 번역을 병행하여 이 문서를 번역했습니다. 아무리 품질이 높은 기계 번역이라도 전문 번역가의 번역 결과물만큼 정확하지는 않습니다. Cisco Systems, Inc.는 이 같은 번역에 대해 어떠한 책임도 지지 않으며 항상 원본 영문 문서(링크 제공됨)를 참조할 것을 권장합니다.