

더 높은 MTU로 인한 패킷 삭제 문제 해결(패킷 초과 크기)

목차

[소개](#)

[확인](#)

[구성](#)

소개

모든 네트워크의 패킷은 기본 크기인 1518바이트보다 MTU가 높을 수 있습니다. 이로 인해 Snort에서 패킷을 처리하기 전에 관리되는 디바이스의 인터페이스에서 패킷이 삭제될 수 있습니다. 따라서 FireSIGHT Management Center의 웹 사용자 인터페이스에는 해당 이벤트가 없습니다. 이 문서에서는 패킷 크기 초과 때문에 패킷 삭제를 확인하는 방법 및 FireSIGHT 시스템에서 기본 MTU 설정을 변경하는 방법에 대해 설명합니다.

확인

MTU 크기 때문에 드롭이 발생하는지 확인하려면 다음 단계를 수행하십시오.

1. SSH(Secure Shell)를 통해 관리되는 디바이스에 로그인하고 다음 명령을 실행합니다.

```
> show portstats
```

출력 예:

```

> show portstats
====Port: s1p1====
LateCollisions           0
Collisions                0
BadCRC                   0
RxErrorFrameReceived    0
Jabber                   0
Oversize                  0
Fragments                0
Undersize                 0
ReceiveFIFOOverrun      0
FCReceived               0
FCSent                   0
SentMultiple             0
BroadcastFramesSent     0
MulticastFramesSent     0
ExcessiveCollisions     0
UnicastFramesSent       0
Frames1024toMaxOctets    893517976
Frames512to1023Octets   386326257
Frames256to511Octets    311216343
Frames128to255Octets    816262625
Frames65to127Octets     9596711850
Frames64Octets          6063772443
MulticastFramesReceived 1061719547
BroadcastFramesReceived 475460322
SentDeferred             0
GoodUnicastFramesReceived 16530627625
CRCErrorsSent           0
BadOctetsReceived       0
GoodOctetsReceived      3052120191917
GoodOctetsSent          0

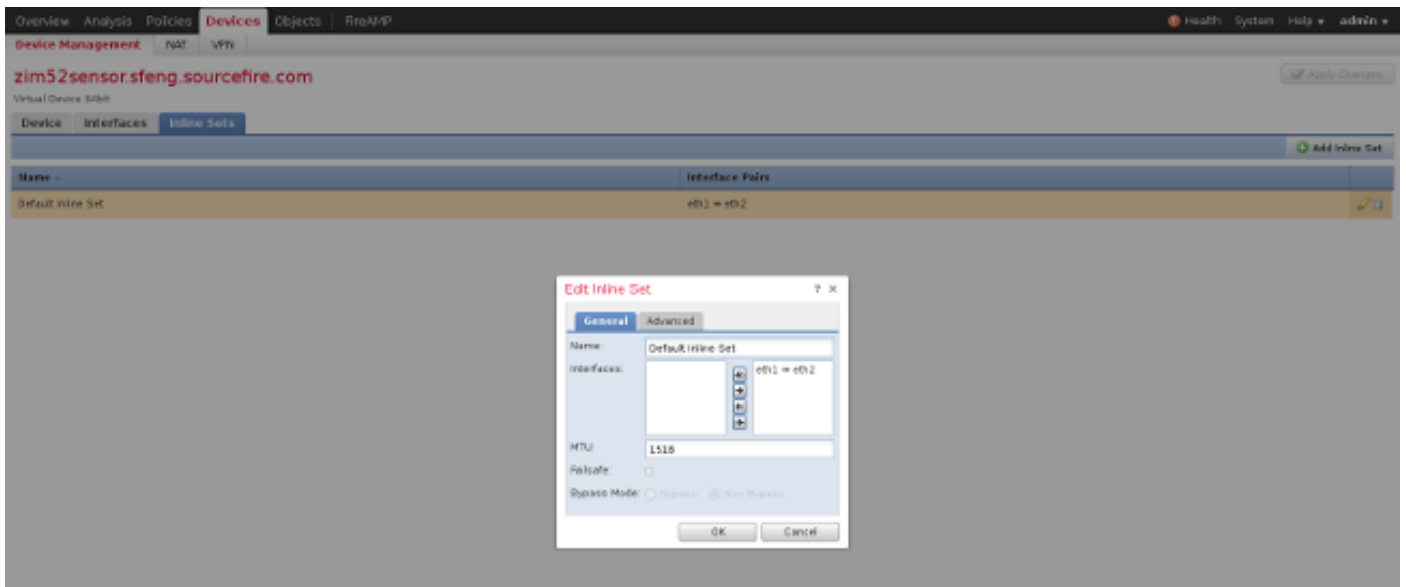
```

2. 각 포트에 대해 패킷 초과를 확인합니다. 숫자가 0 이상인지 확인합니다. 예를 들어 위의 스크린샷은 포트 s1p1의 오버사이즈 카운터가 0인 것을 보여줍니다. 이 확인에서는 어떤 포트가 오버사이즈 패킷을 수신하는지 알 수 있습니다.

구성

관리되는 디바이스의 인터페이스에 큰 패킷이 표시되는 경우 인터페이스에서 MTU를 늘려야 합니다. MTU를 변경하려면 다음 단계를 수행하십시오.

1. FireSIGHT Management Center의 웹 사용자 인터페이스에 로그인합니다.
2. **Devices > Device Management**로 이동합니다.
3. **Inline Sets** 탭을 클릭하고 변경할 Inline Set 옆에 있는 **Edit**를 클릭합니다.
4. **MTU** 필드를 네트워크 트래픽 유형에 따라 적절한 번호로 설정합니다.



4. 변경사항을 저장하고 적용합니다.