

Cisco 5000 エンタープライズ ネットワーク コンピューティング システム

目次

製品の概要	3
Cisco ソフトウェア定義型 WAN のサポート (Cisco SD-WAN)	4
プラットフォーム アーキテクチャの概要	6
製品仕様	7
発注情報	12
シスコとパートナーの分散拠点向けサービス	13
Cisco Capital	13
詳細情報	13
文書の変更履歴	13

Cisco® 5000 エンタープライズ ネットワーク コンピューティング システムは、仮想化されたソフトウェア定義型ブランチ (SD-Branch) ネットワークアーキテクチャ向けに設計されたコンピューティング アプライアンス ファミリです。このシステムは、次世代の分散拠点のために、サービスの柔軟性とパフォーマンスを実現し、総所有コストを削減します。

製品の概要

Cisco 5000 エンタープライズ ネットワーク コンピューティング システム (ENCS) は、Cisco SD-Branch および エンタープライズ ネットワーク機能の仮想化 (ENFV) ソリューション向けに設計されたコンピューティング アプライアンス シリーズです。ソフトウェア定義による柔軟性とパフォーマンスに新たな標準をもたらし、総所有コスト (TCO) を削減します。5000 ENCS は、従来のルータと従来のサーバーの最適な特性を組み合わせたハイブリッドプラットフォームで、インフラストラクチャ フットプリントを小型化しながらも同じ機能を提供します。シスコ サービス統合型仮想ルータ (ISRv) と NFV インフラストラクチャ ソフトウェア (NFVIS) をホスティングレイヤとするこのプラットフォームは、シンプルに展開できる包括的なソリューションを提供します。また、VM 間のトラフィックフロー、IP セキュリティ (IPsec) 暗号化、ストレージ向け RAID などのハードウェアの一部の機能を高速化します。Cisco Integrated Management Controller による組み込みの Lights-Out 管理機能も特定のモデルでサポートされます。

図 1 に、Cisco 5000 エンタープライズ ネットワーク コンピューティング システム ファミリを示します。Cisco 5400 ENCS (下側) には、5412、5408、5406 の 3 つのモデルがあります。Cisco 5100 ENCS (上側) のモデルは 5104 のみで、ストレージ容量を 3 種類 (64G、200G、および 400G) から選択できます。



図 1.
Cisco 5000 エンタープライズ ネットワーク コンピューティング システム ファミリ

Cisco SD-Branch は、ネットワークとアプリケーションサービス向けのフル機能の仮想化ソリューションを提供します。このソリューションは、主に次の要素で構成されています。

- 複数の仮想化ネットワーク機能 (VNF) で構成された、仮想化ネットワークサービス展開の自動化を容易に実現するオーケストレーション環境
- 展開場所で必要なネットワーク機能と非ネットワーク ソフトウェア アプリケーションを提供する VNF
- VNF およびハードウェアコンポーネントの展開と運用を支援する NFV インフラストラクチャ ソフトウェア プラットフォーム
- VNF の展開および運用とアプリケーションの実行のために必要な CPU、メモリ、ストレージを提供する、x86 ベースのコンピューティングリソース (エンタープライズ ネットワーク コンピューティング システム など)

図 2 に、シスコのエンタープライズ NFV ソリューションの主要コンポーネントを示します。

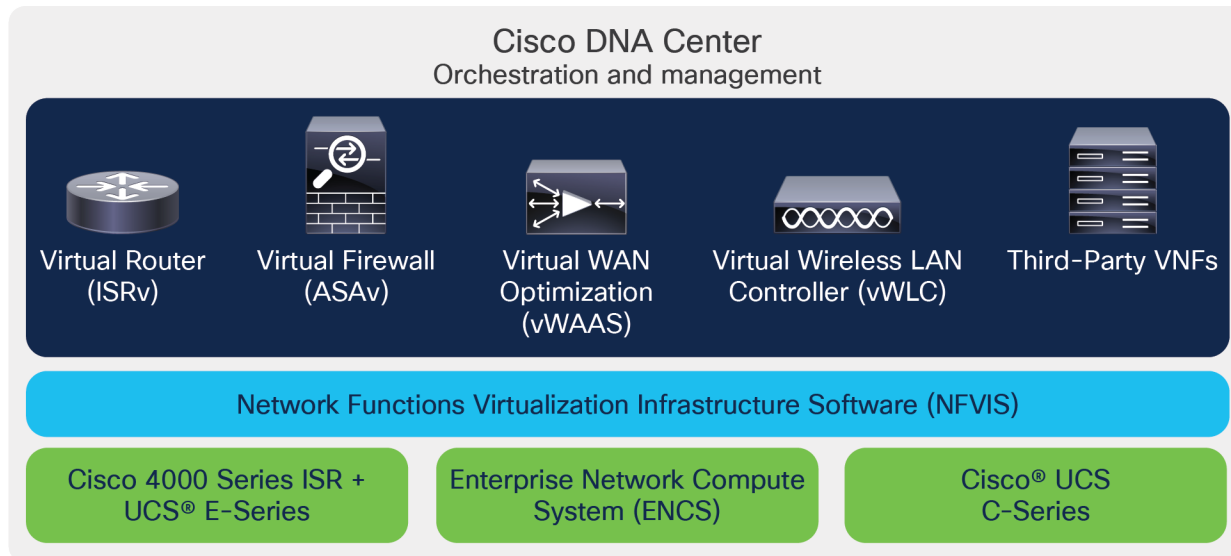


図 2.
SD-Branch ビルディングブロック

Cisco SD-Branch ソリューションの詳細については、<https://www.cisco.com/go/sd-branch> [英語] を参照してください。

Cisco ソフトウェア定義型 WAN のサポート (Cisco SD-WAN)

Cisco SD-WAN 機能は、ENCS 5100 と ENCS 5400 の両方で有効にできます。Cisco SD-WAN は、WAN インフラストラクチャの管理と運用について、新たな方法を提供します。Cisco SD-WAN はクラウドで提供されるアーキテクチャであり、次の主な利点とともに、安全性、柔軟性、および豊富なサービスを提供します。

- **優れたユーザーエクスペリエンス**：一貫性のあるユーザーエクスペリエンスで、どのようなプラットフォームにも数分でアプリケーションを展開する機能です。データセンターまたはクラウドに存在するアプリケーションの予測可能なパフォーマンスを提供します。
- **俊敏性の向上**：WAN の展開と運用の迅速化・簡素化により、帯域幅を節約しながらパフォーマンスを高めることができます。数ヵ月ではなく数分でサービスを生成し、新たな収益を追加します。
- **高度な脅威からの保護**：ユーザーとアプリケーションを安全に接続し、WAN のエッジからクラウドにわたってデータを保護することができます。重要な資産の安全なセグメンテーションと、すべてのデータを暗号化するマルチレイヤの堅牢なセキュリティを実現します。

この統合により、Cisco IOS XE SD-WAN ソフトウェアは、次の SD-WAN 機能を提供します。

- 幅広い WAN インターフェイス
- 豊富なサービスとアプリケーションポリシー
- WAN エッジポートフォリオ全体の強力な価格とパフォーマンスの経済性

また、お客様に向けて、Cisco IOS XE SD-WAN ソフトウェアは、WAN 用 IBN (Intent Based Networking) に対する重要なステップを実現します。

- a. 中央管理および運用の簡素化
- b. ハイブリッド WAN でのセキュアな接続
- c. SaaS およびパブリッククラウドへの最適化されたアクセス
- d. ポリシーベースの自動化による、予測可能なアプリケーション QoE (Quality of Experience)

SD-WAN 統合セキュリティ

複数のクラウド インフラストラクチャに効率的に接続するために、多くの企業のお客様は、ダイレクト インターネット アクセス (DIA) を使用する SD-WAN インフラストラクチャの構築を望んでいます。これにより、データセンターにバックホールされる WAN トラフィックを削減することで、コストを削減し、複雑さを軽減できます。ただし、適切なセキュリティ管理なしでブランチをインターネットに直接接続すると、ネットワークが脅威や脆弱性にさらされます。

Cisco SD-WAN および ENCS 5000 シリーズ プラットフォームでは、次の統合セキュリティ機能を備えたブランチ DIA セキュリティ用の組み込みセキュリティが統合されています。

- アプリケーション認識型企業ファイアウォール
- 侵入防御
- DNS レイヤの適用 (Umbrella)
- URLフィルタリング

また、Cisco SD-WAN セキュリティの統合により、ネットワークとセキュリティの両方に対して単一の管理インターフェイス (vManage) を使用できるため、複雑さが軽減されます。

Cisco SD-WAN および vManage の詳細については、<https://www.cisco.com/go/sd-wan> [英語] を参照してください。

ユニファイド アクセス セキュリティと多要素認証

ゼロトラスト セキュリティ モデルでは、ユーザーとデバイスの信頼性に基いて、すべてのアプリケーション (オンプレミスまたはクラウド) へのセキュアな接続が可能です。

Cisco SD-WAN サブスクリプションは、**Cisco DNA Essentials**、**Cisco DNA Advantage**、および **Cisco DNA Premier** の 3 つのサブスクリプション ライセンス全体にわたって、それぞれ機能的に拡張されています。**Cisco DNA Essentials** は、すべてのタイプの接続性およびルータのライフサイクル管理、基本的なオンプレミスおよびトランスポートセキュリティと連動したネットワークとアプリケーションの可視化のサポートをカバーしています。**Cisco DNA Advantage** は、強化されたネットワーク セキュリティにより、高度な WAN トポロジ、アプリケーション認識型ポリシーを提供します。**Cisco DNA Premier** は、高度な脅威からの保護によって保証された、無制限のセグメント化によるクラウド接続、高度なアプリケーション最適化とネットワーク分析を提供します。

Cisco SD-WAN の詳細については、<https://www.cisco.com/c/en/us/products/software/one-wan-subscription/index.html> [英語] を参照してください。

シスコ ライセンスの詳細については、[cisco.com/go/licensingguide](https://www.cisco.com/go/licensingguide) [英語] を参照してください。

プラットフォーム アーキテクチャの概要

表 1 に、5000 システムのハードウェアアーキテクチャの主な特長と利点を示します。ソフトウェアの包括的なサービスサポートフォリオには、セキュリティ、WAN 最適化、アプリケーションとネットワークの Quality Of Service (QoS)、組み込みの管理機能など、複数の技術分野が含まれます。

表 1. アーキテクチャの概要

アーキテクチャの機能	利点/説明
簡単に展開可能なエンドツーエンドのソリューション	<ul style="list-style-type: none"> 業界トップクラスのソフトウェアを備えた垂直統合ソリューション。Cisco ISRv、NFV インフラストラクチャ ソフトウェア、仮想広域アプリケーションサービス (vWAAS)、仮想適応型セキュリティアプライアンス (ASA v)、仮想ワイヤレス LAN コントローラ (vWLC) を含む 幅広いシスコの VNF。サードパーティの VNF も利用可能 Cisco DNA Center、Cisco Enterprise Services Automation および仮想マネージドサービス (vMS) を備えた一元化オーケストレーション
マルチコア プロセッサ オプション	<ul style="list-style-type: none"> 高性能の Intel® Xeon® D-1500 シリーズ プロセッサと AMD 組み込み型 R シリーズ SOC RX-421ND プロセッサから選択。特定のアプリケーション ワークロードが将来的に増加した場合も拡張に対応可能
フォーム ファクタ	<ul style="list-style-type: none"> 1 ラックユニットの ENCS 5400 シリーズ アプライアンス (奥行き 12 インチ) と ENCS 5100 シリーズ アプライアンス (奥行き 10 インチ) に機能を高密度に搭載 エンタープライズ ネットワーク コンピューティング システムのライフサイクルは従来の ISR と同じ 6 ~ 8 年。エンタープライズクラスのコンポーネントは広範囲の環境でテスト済み エンタープライズ ネットワーク コンピューティング システムは、シスコの従来のルータと同様の標準コンポーネントや、取り付け具、各種電源コードなども提供
ハードウェアオフロードと高速化	<ul style="list-style-type: none"> Intel XL710 イーサネットコントローラでサポートされる VM 間トラフィック用のハードウェア オフロード オプション 外部ドライブベイ用のハードウェア RAID コントローラオプション
統合管理コントローラ (ENCS 5400 シリーズ)	<ul style="list-style-type: none"> すべての Cisco UCS® 製品と同じ専用ベースボード管理コントローラハードウェアで実行される、Cisco Integrated Management Controller による組み込みの Lights-Out サーバー管理機能 この機能により、ローカルおよびリモートのサーバーモニタリングと構成管理について、Cisco UCS E シリーズ ブレードサーバーおよび Cisco UCS C シリーズ ラックサーバーで一貫したスタンドアロン管理が可能
統合 GE WAN/LAN ポート	<ul style="list-style-type: none"> 2 ~ 4 ギガビットイーサネット (GE) WAN または LAN ポート (デュアルモード RJ-45 および SFP) ENCS 5400 シリーズで PoE 機能を備えた組み込みの 8 ポート GE LAN スイッチ Intel x86 ホスト用のギガビットイーサネット管理ポート
PoE を分配するオプションの統合電源 (ENCS 5400 シリーズ)	<ul style="list-style-type: none"> 内部電源装置をアップグレードすると、オプションの統合型スイッチモジュールにインラインパワー (802.3af 準拠の PoE または 802.3at 準拠の PoE+) を利用可能 5412 および 5408 エンタープライズ ネットワーク コンピューティング システムのみでサポート
Cisco ネットワーク インターフェイス モジュール (NIM) (ENCS 5400 シリーズ)	<ul style="list-style-type: none"> 従来の WAN インターフェイス、4G LTE、LAN あるいは WAN GE ポートをサポート。4000 シリーズ ISR と同じスロットフォームファクタを含む 完全イーサネットベースの接続への段階的移行に柔軟に対応 NIM は活性挿抜 (OIR) をサポート
ストレージ	<ul style="list-style-type: none"> 小規模要件向けのオンボードのマザーボードストレージを含むさまざまなストレージオプション。外部ディスクベイを利用して拡張することで、WAN 最適化、ローカルサーバー、物理的セキュリティのためのストレージ拡大が可能

製品仕様

図 3 に、Cisco 5400 エンタープライズ ネットワーク コンピューティング システムのプラットフォームの前面と背面を示します。



図 3. Cisco 5400 エンタープライズ ネットワーク コンピューティング システム：前面と背面

図 4 に、Cisco 5100 エンタープライズ ネットワーク コンピューティング システムのプラットフォームの前面と背面を示します。

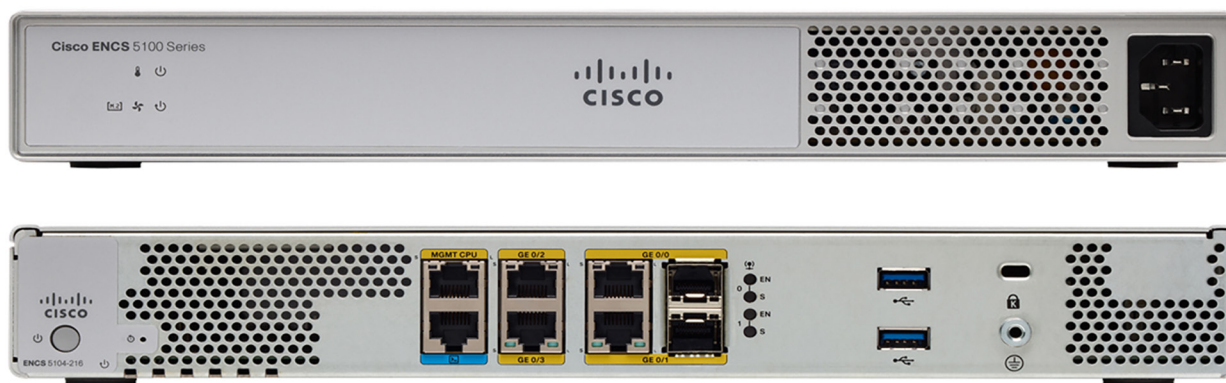


図 4. Cisco 5100 エンタープライズ ネットワーク コンピューティング システム：前面と背面

表 2、表 3 および表 4 に、Cisco 5000 ENCS の一般的製品仕様を示します。

表 2. Cisco 5000 エンタープライズ ネットワーク コンピューティング システムの仕様

技術仕様	Cisco 5400 ENCS	Cisco 5100 ENCS
CPU	<p>インテル Xeon Broadwell DE プロセッサ D-1500 ファミリ</p> <p>ENCS5412：インテル Xeon プロセッサ D-1557 (12 コア、1.5 GHz、18 MB L2 キャッシュ)</p> <p>ENCS5408：インテル Xeon プロセッサ D-1548 (8 コア、2.0 GHz、12 MB L2 キャッシュ)</p> <p>ENCS5406：インテル Xeon プロセッサ D-1528 (6 コア、1.9 GHz、9 MB L2 キャッシュ)</p>	<p>AMD 組み込み型 R シリーズ SOC RX 421ND</p> <p>ENCS 5104：4 コア、3.4 GHz、2 MB L2 キャッシュ</p>

技術仕様	Cisco 5400 ENCS	Cisco 5100 ENCS
DRAM	2 つの DIMM スロット、それぞれに 8 GB、16 GB、または 32 GB の ECC DDR4 RAM デフォルトの 16 GB シングル DIMM システム最大容量 64 GB	2 つの DIMM スロット、それぞれに 16 GB の ECC DDR4 RAM デフォルトの 16 GB シングル DIMM システム最大容量 32 GB
マザーボードストレージ	M.2 SATA : 64 GB (デフォルト)、200 GB および 400 GB のオプション	M.2 SATA : 64 GB (デフォルト)、200 GB および 400 GB のオプション
ディスクドライブ (SFF)	スモールフォームファクタ (SFF) 最大 2 台まで 7,200 RPM SATA : 1 TB、2 TB 10,000 RPM SAS SED : 1.2 TB 10000-rpm SAS : 1.8 TB SATA SSD eMLC : 480 GB、960 GB	N/A
RAID オプション	オプションのハードウェア LSI MegaRAID SAS 3108 コントローラ	N/A
オンボード WAN または LAN ポートの合計	2 GE WAN または LAN ポート (デュアルモード RJ-45 および SFP) PoE 機能を備えた組み込みの 8 ポート GE LAN スイッチ Intel x86 ホスト用の GE 管理ポート	2 GE WAN または LAN ポート (デュアルモード RJ-45 および SFP) 2 GE WAN または LAN ポート (RJ-45) Intel x86 ホスト用の GE 管理ポート
NIM スロット	1	N/A
OIR (すべての I/O モジュール)	あり	N/A
外部 USB 2.0 スロット数 (タイプ A)	1	2
シリアル コンソールポート	RJ-45 (最大 115.2 kbps)	RJ-45 (最大 115.2 kbps)
電源オプション	シングル、内部 : AC および PoE PoE サポートは 5408 および 5412 エンタープライズ ネットワーク コンピューティング システム モデルのみ可能	シングル、内部 : AC
AC 入力電圧	100 ~ 240 VAC (オートレンジング)	100 ~ 240 VAC (オートレンジング)
AC 入力周波数	47 ~ 63 Hz	50 ~ 60 Hz
AC 入力電流範囲、AC 電源 (最大)	3.8 ~ 1.3 A	1.5A
AC 入力サージ電流	最高 60 A、5 arm 未満 (ハーフサイクルあたり)	最高 60 A、5 arm 未満 (ハーフサイクルあたり)
通常の電力 (モジュールなし) (W)	125 W	90 W

技術仕様	Cisco 5400 ENCS	Cisco 5100 ENCS
AC 電源使用時の最大電力 (W)	180 W (PoE 非対応)	100 W
PoE 電源使用時の最大電力 (プラットフォームのみ、W)	PoE 時 380 W	100 W
合計 PoE バジェット	200 W プラットフォームは Universal PoE をサポート (LAN ポート 1 つあたり最大 60 W)	N/A
寸法 (高さ X 幅 X 奥行)	4.4 X 43.8 X 33.8 cm (電源装置および NIM マウントを含む) (1.73 X 17.25 X 13.3 インチ)	4.4 X 32.3 X 25.4 cm (1.73 X 12.7 X 10 インチ)
梱包の寸法 (高さ X 幅 X 奥行)	17.3 X 40.9 X 54.6 cm (6.8 X 16.1 X 21.5 インチ)	12.4 X 47.3 X 34.6 cm (4.9 X 18.4 X 13.7 インチ)
ラックの高さ	1 ラックユニット (1 RU)	1 ラックユニット (1 RU)
ラックマウント 48.3 cm (19 インチ) EIA	オプション	オプション
ラックマウント 58.4 cm (23 インチ) EIA	オプション	オプション
壁面取り付け	オプション	オプション
重量	5.9 kg (13.0 ポンド) (モジュールまたは外部ドライブ含まず)	3.0 kg (6.6 ポンド)
エアフロー	I/O 側からベゼル側へ	ベゼルから I/O 側へ
温度	0 ~ 40 °C (32 ~ 104 °F)	0 ~ 40 °C (32 ~ 104 °F)
高度 (中国)	0 ~ 2,000 m (0 ~ 6,560 フィート)	0 ~ 2,000 m (0 ~ 6,560 フィート)
高度 (中国以外の世界全域)	0 ~ 3,050 m (0 ~ 10,000 フィート)	0 ~ 3,050 m (0 ~ 10,000 フィート)
相対湿度	10 ~ 90%	10 ~ 90%
短時間湿度	5 ~ 95% (乾燥空気 1 kg あたりの水分が 0.024 kg を超えないこと)	5 ~ 95% (乾燥空気 1 kg あたりの水分が 0.024 kg を超えないこと)

技術仕様	Cisco 5400 ENCS	Cisco 5100 ENCS
音響 音圧 (通常/最大)	45.2/61 dBA	29.9/42.8 dBA
音響 音響出力 (通常/最大)	58.2/78.8 dBA	41/54 dBA
非動作時温度	-20 ~ 70 °C (-4 ~ 158 °F)	-20 ~ 70 °C (-4 ~ 158 °F)
非動作時相対湿度	5 ~ 95%	5 ~ 95%
非動作時高度	-304 m (-1,000 フィート) ~ 4,750 m (15,584 フィート)	-304 m (-1,000 フィート) ~ 4,750 m (15,584 フィート)
安全性	UL60950-1 CAN/CSA C22.2 No. 60950-1 EN 60950-1 AS/NZS 60950-1 IEC 60950-1	UL 60950-1 CAN/CSA C22.2 No. 60950-1 EN 60950-1 AS/NZS 60950-1 IEC 60950-1
EMC	47 CFR パート 15 KN 32 EN 55032 CISPR 32 EN61000-3-2 EN61000-3-3 EN 300 386 ICES-003 VCCI V3 TCVN 7189 CNS13438 CISPR24 EN55024 KN35 TCVN 7317	47 CFR パート 15 KN 32 EN 55032 CISPR 32 EN61000-3-2 EN61000-3-3 EN 300 386 ICES-003 VCCI V3 TCVN 7189 CNS13438 CISPR24 EN55024 KN35 TCVN 7317

技術仕様	Cisco 5400 ENCS	Cisco 5100 ENCS
電気通信	<p>T1</p> <p>IC CS-03 : 2004</p> <p>TIA-968-B : 2009</p> <p>HKTA 2028 : 2010</p> <p>HKTA 2017 : 2010</p> <p>HKTA 2015 : 2006</p> <p>G.703 : 2001</p> <p>ID0002 : 2007</p> <p>IS6100 : 2004</p> <p>DSPR Gray Book : 2000</p> <p>DSPR Technical Condition : 2004</p> <p>E1</p> <p>AS/ACIF S016 : 2001</p> <p>AS/ACIF S038 : 2001</p> <p>G.703 : 2001</p> <p>TBR 4 : 1995</p> <p>TBR 12 : 1993</p> <p>TBR 13 : 1996</p> <p>RRA 2009-38 (RRL 2005-96)</p> <p>IDA TS DLCN : 2011</p> <p>IDA TS ISDN PRA : 2005</p> <p>IS6100 : 2004</p> <p>PTC 220 : 2008</p> <p>イーサネット</p> <p>IEEE 802.3</p> <p>ANSA X3.263</p>	<p>イーサネット</p> <p>IEEE 802.3</p> <p>ANSA X3.263</p>

表 3. 5400 エンタープライズ ネットワーク コンピューティング システム向け Cisco Integrated Management Controller

機能	説明
統合管理コントローラ	<ul style="list-style-type: none"> • Integrated Emulex Pilot-3 Board Management Controller (BMC) • IPMI 2.0 に準拠した管理および制御 • 自動 Lights-Out 管理用の CLI および Web GUI 管理ツール
ソフトウェアのバージョン	<ul style="list-style-type: none"> • Cisco IMC バージョン 3.1.3+
ストレージ	<ul style="list-style-type: none"> • 8 GB eMMC
ネットワーキング	<ul style="list-style-type: none"> • 前面パネル RJ-45 イーサネット管理ポート (10/100/1000 BASE-T) • 前面パネルの GE WAN ポートで共有 LAN-on-motherboard (LOM) をサポート
ディスプレイ	<ul style="list-style-type: none"> • 前面パネル VGA
USB	<ul style="list-style-type: none"> • 外部 USB 3.0 タイプ A
シリアル コンソールポート	<ul style="list-style-type: none"> • RJ-45 (最大 115.2 kbps)
KVM	<ul style="list-style-type: none"> • 統合仮想キーボード、ビデオ、マウス (KVM) のサポート

表 4. Cisco 5000 エンタープライズ ネットワーク コンピューティング システム サービス スペアの仕様

PID	説明
ENCS5104P/K9	ENCS 5104 サービススペア、4 コア AMD、DRAM なし、SSD なし
ENCS5406P/K9	ENCS 5406 サービススペア、6 コア Intel、RAM なし、ディスクなし
ENCS5408P/K9	ENCS 5408 サービススペア、8 コア Intel、RAM なし、ディスクなし
ENCS5412P/K9	ENCS 5412 サービススペア、12 コア Intel、RAM なし、ディスクなし

発注情報

Cisco 5000 エンタープライズ ネットワーク コンピューティング システムは発注および出荷が可能です。ハードウェア、ソフトウェア、サポートのオプションの詳細については、[発注ガイド](#)を参照してください。シスコ製品の購入方法については、[購入案内のページ](#) [英語] を参照してください。ソフトウェアをダウンロードするには、[Cisco Platform Suite](#) [英語] にアクセスしてください。

5000 エンタープライズ ネットワーク コンピューティング システムは、標準の Cisco Technology Migration Program (TMP) に含まれています。このプログラムの詳細については、[ガイド](#)を参照するか、最寄りのシスコ代理店にお問い合わせください。

5000 エンタープライズ ネットワーク コンピューティング システム サービス統合型ルータには、90 日間の限定保証が付属しています。

シスコとパートナーの分散拠点向けサービス

シスコおよび認定パートナーが提供するサービスは、分散拠点の体験を変革し、ビジネスの刷新および成長を加速させます。シスコの専門知識により、さまざまなテクノロジーを活用でき、明確でしかも再現性に優れた最適な分散拠点の構築が可能となります。計画サービスと設計サービスにより、技術とビジネス目標との整合性を図り、展開の効率性を向上させることができます。テクニカルサービスは、運用効率の向上、費用の削減、およびリスクの緩和に貢献します。最適化サービスは、パフォーマンスを継続的に改善し、新しい技術を使いこなすのに役立ちます。詳細については、<https://www.cisco.com/c/en/us/services/overview.html> [英語] を参照してください。

Cisco 5000 エンタープライズ ネットワーク コンピューティング システム向けのシスコ テクニカルサポート（都度契約、または通年契約）をご利用いただけます。サポートオプションは、ヘルプデスクからプロアクティブなオンサイトコンサルティングまで多岐に渡ります。すべてのサポート契約には次の内容が含まれます。

- ソフトウェアのメジャーアップデート（プロトコル、セキュリティ、帯域幅、および機能の強化）
- テクニカルサポート、電子商取引、および製品情報を提供する Cisco.com テクニカルライブラリへのアクセス権
- 業界最大規模の専用テクニカルサポートスタッフによる毎日 24 時間サポート

Cisco Capital

目的達成に役立つ柔軟な支払いソリューション

Cisco Capital® ファイナンスでは、お客様が目標の達成、ビジネス変革の実現、競争力の維持に合ったテクノロジーを簡単に導入できるよう支援します。総所有コスト（TCO）の削減、資金の節約、成長の促進に役立ちます。100 カ国あまりの国々では、ハードウェア、ソフトウェア、サービス、およびサードパーティの補助機器を購入するのに、シスコの柔軟な支払いソリューションを利用して、簡単かつ計画的に支払うことができます。[詳細はこちらをご覧ください。](#)

詳細情報

Cisco 5000 エンタープライズ ネットワーク コンピューティング システムの詳細については、<https://www.cisco.com/c/en/us/solutions/enterprise-networks/enterprise-network-functions-virtualization-nfv/index.html> [英語] を参照するか、最寄りのシスコ代理店にお問い合わせください。

文書の変更履歴

表 5. 文書の変更履歴

新規トピックまたは改訂されたトピック	説明箇所	日付
ライセンス情報の更新	SD-WAN 統合セキュリティ	2021 年 6 月 2 日

シスコ コンタクトセンター

自社導入をご検討されているお客様へのお問い合わせ窓口です。

製品に関して | サービスに関して | 各種キャンペーンに関して | お見積依頼 | 一般的なご質問

お問い合わせ先

お電話での問い合わせ

平日 9:00 - 17:00

0120-092-255

お問い合わせウェブフォーム

cisco.com/jp/go/vdc_callback



©2022 Cisco Systems, Inc. All rights reserved.

Cisco、Cisco Systems、およびCisco Systemsロゴは、Cisco Systems, Inc. またはその関連会社の米国およびその他の一定の国における商標登録または商標です。本書類またはウェブサイトに掲載されているその他の商標はそれぞれの権利者の財産です。「パートナー」または「partner」という用語の使用はCiscoと他社との間のパートナーシップ関係を意味するものではありません。(1502R) この資料の記載内容は2022年9月現在のものです。この資料に記載された仕様は予告なく変更する場合があります。



シスコシステムズ合同会社

〒107-6227 東京都港区赤坂9-7-1 ミッドタウン・タワー

cisco.com/jp