

# Prueba de loopback del conector de hardware

## Contenido

[Introducción](#)

[Prerequisites](#)

[Requirements](#)

[Componentes Utilizados](#)

[Convenciones](#)

[Diagrama de flujo](#)

[Información Relacionada](#)

## [Introducción](#)

Este documento proporciona un diagrama de flujo para Hard Plug Loopback Test.

## [Prerequisites](#)

## [Requirements](#)

No hay requisitos específicos para este documento.

## [Componentes Utilizados](#)

Este documento no tiene restricciones específicas en cuanto a versiones de software y de hardware.

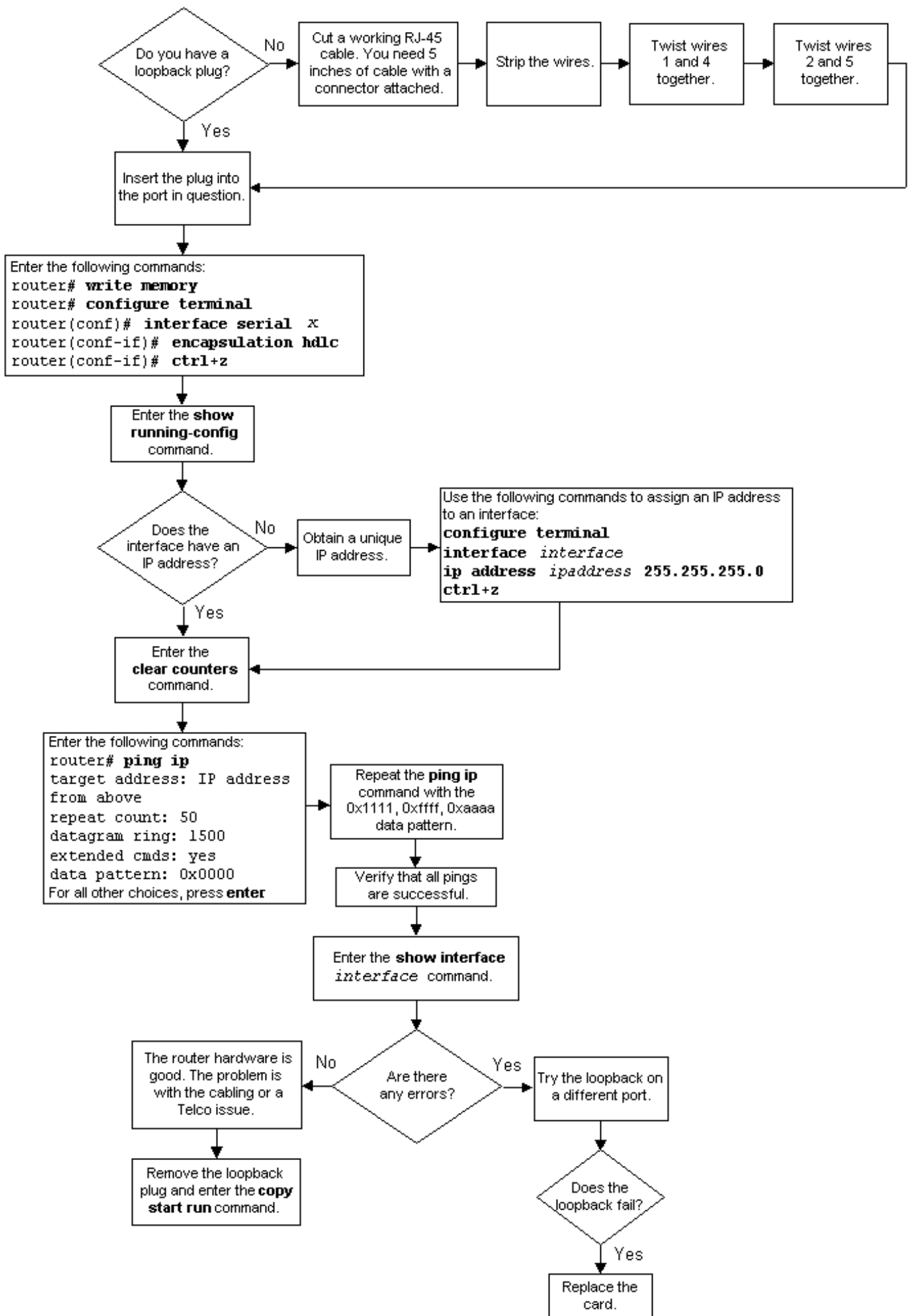
The information in this document was created from the devices in a specific lab environment. All of the devices used in this document started with a cleared (default) configuration. If your network is live, make sure that you understand the potential impact of any command.

## [Convenciones](#)

For more information on document conventions, refer to the [Cisco Technical Tips Conventions](#).

## [Diagrama de flujo](#)

Haga clic en los cuadros de comandos del diagrama para obtener más información.



## Información Relacionada

- [Resolución de problemas de T1](#)
- [Resolución de problemas de capa 1 de T1](#)
- [Resolución de problemas de la alarma T1](#)
- [Resolución de problemas de eventos de error de T1](#)
- [Diagnóstico de T1 PRI](#)