

Einrichten des SSH-Clients für die Cisco ThreatGrid-Appliance

Inhalt

[Einführung](#)

[Problem](#)

[Lösung](#)

[Putsch](#)

[SecureCRT](#)

Einführung

In diesem Dokument wird beschrieben, wie verschiedene SSH-Clients für die ordnungsgemäße Verwendung mit der Cisco ThreatGrid-Appliance über SSH konfiguriert werden.

Problem

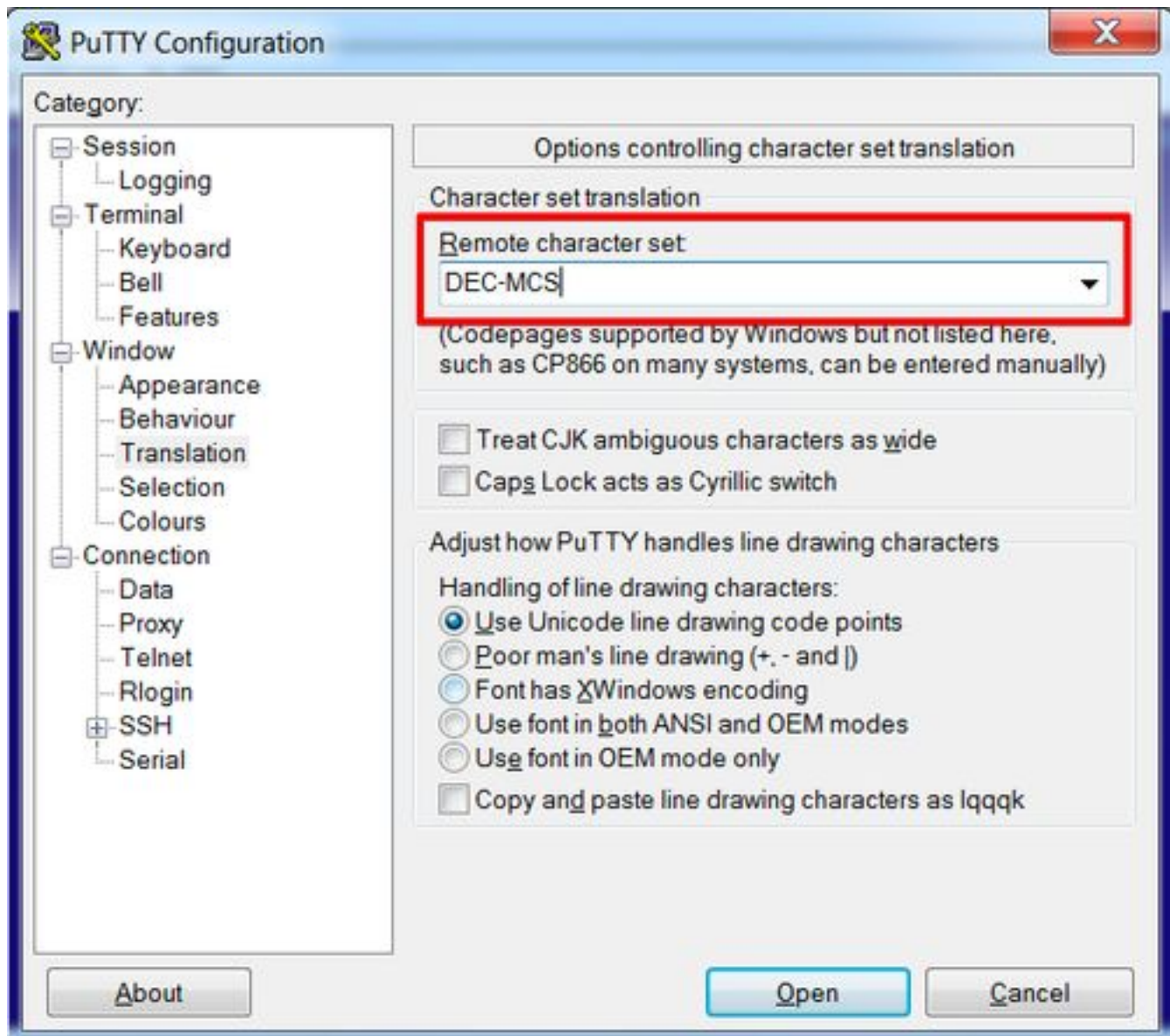
Der SSH-Client zeigt falsche Pseudografien an, wenn eine Verbindung zur Cisco ThreatGrid Appliance hergestellt wird.



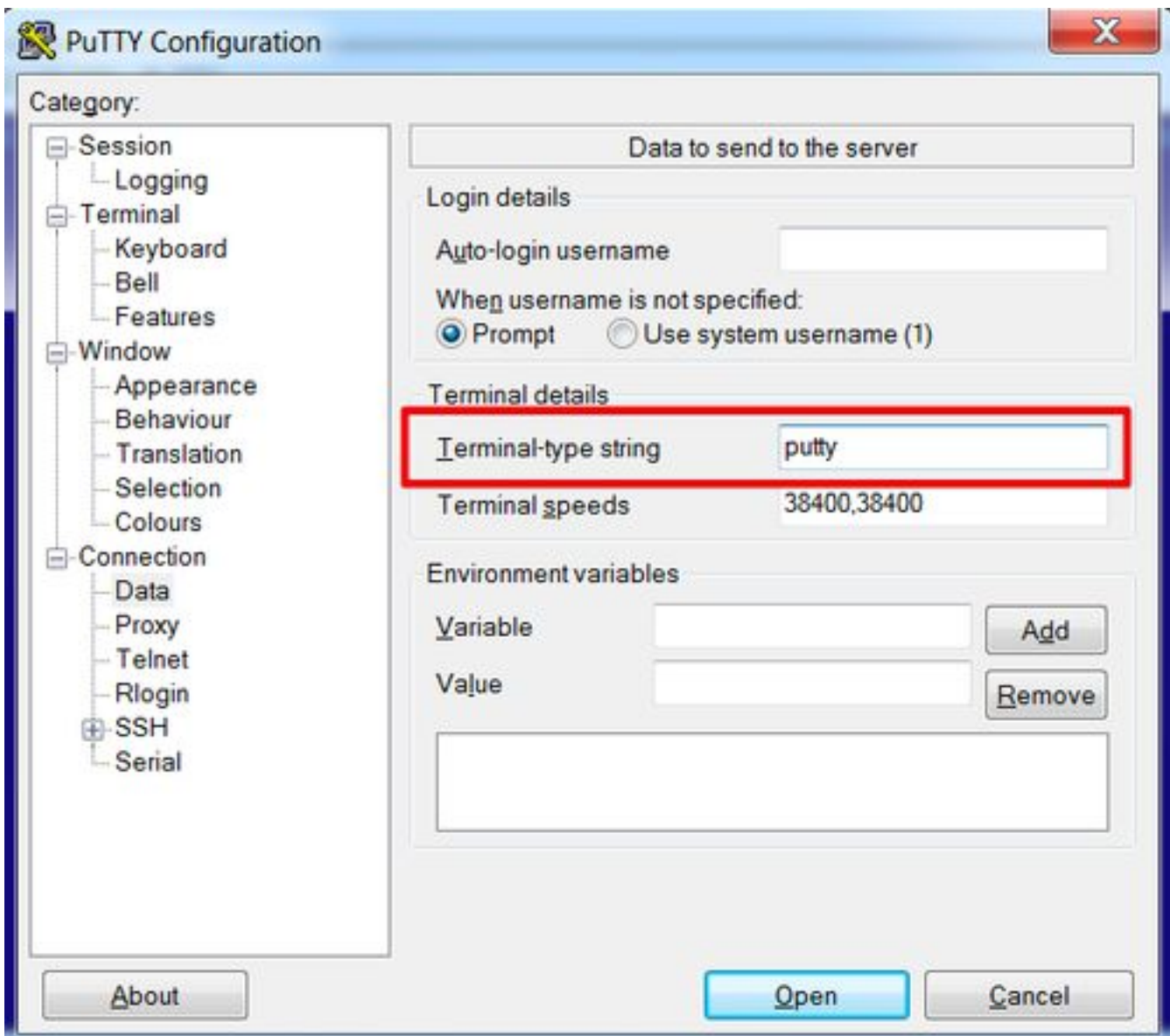
Lösung

Putsch

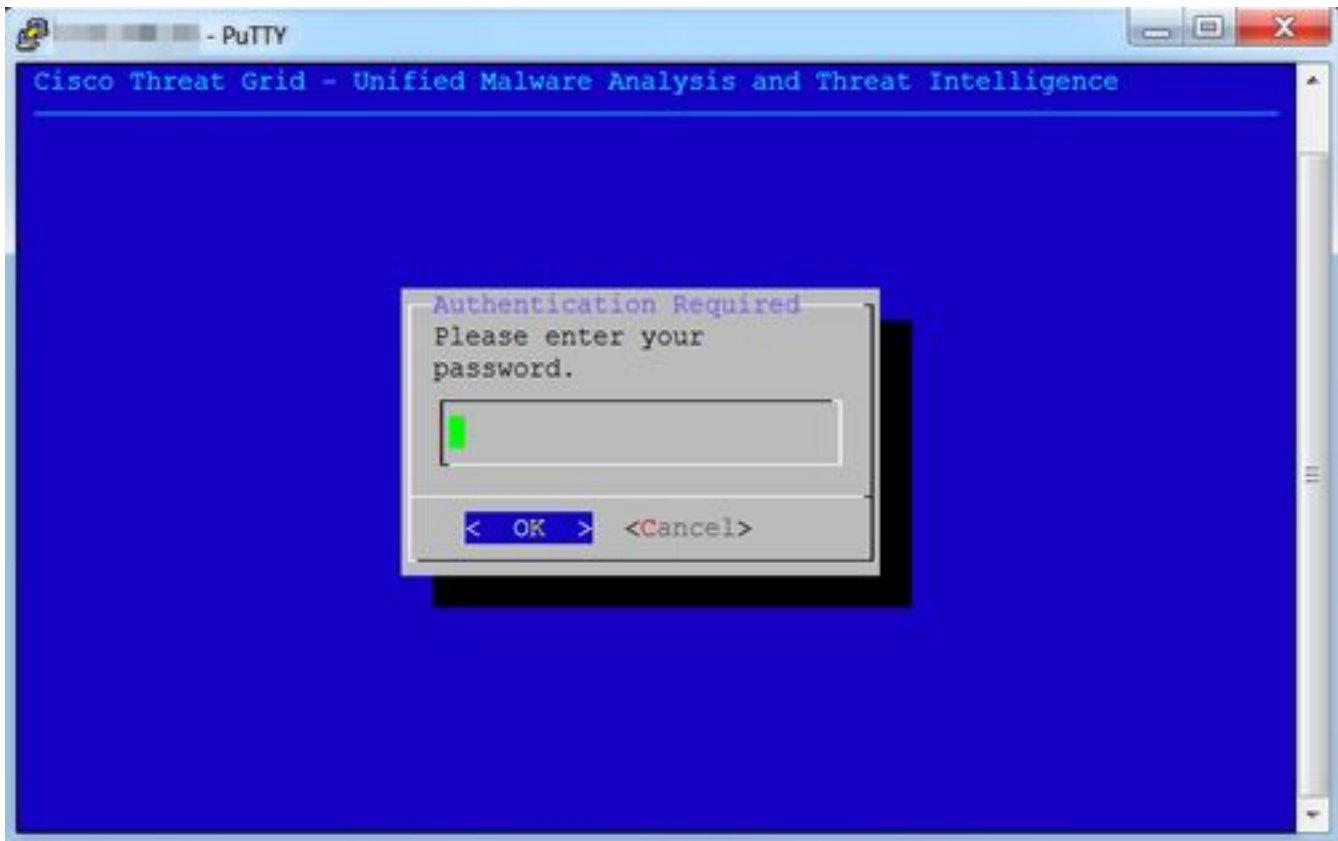
Schritt 1: Wählen Sie DEC-MCS als Remote-Zeichensatz unter PuTTY Configuration -> Window -> Translation (PuTTY-Konfiguration -> Fenster -> Übersetzung) aus, wie im Bild gezeigt.



Schritt 2: Geben Sie putty als Terminalzeichenfolge unter PuTTY Configuration -> Connection -> Data (PuTTY-Konfiguration -> Verbindung -> Daten) ein, wie im Bild gezeigt.

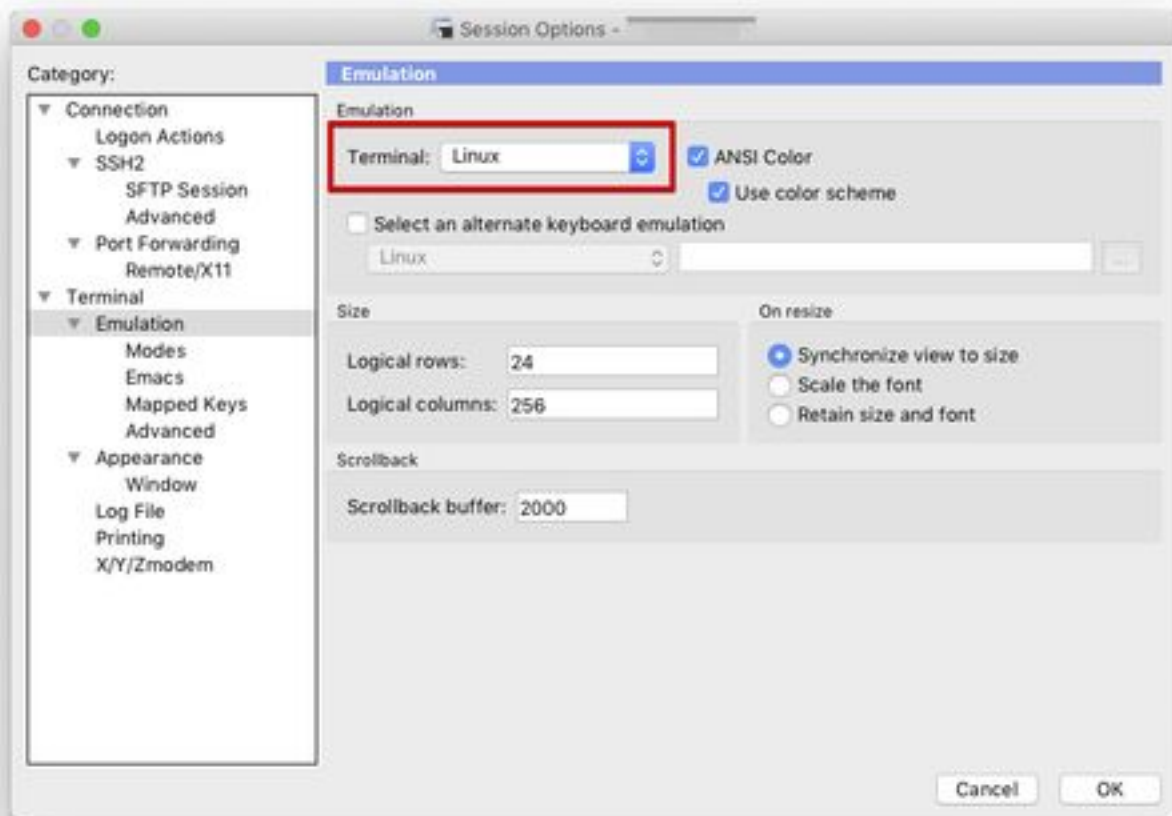


Schritt 3: Öffnen Sie die konfigurierte Sitzung.



SecureCRT

Schritt 1: Wählen Sie **Linux** als Terminal unter Session Options -> Terminal -> Emulation aus, wie im Bild gezeigt.



Schritt 2: Öffnen Sie die konfigurierte Sitzung.

